

# DEZENTRALE WOHNRAUMLÜFTUNG LG 100



**KOMFORT  
LÜFTUNG**



EPREL gem. VO (EU)  
Nr. 1369/2017



 **PICHLER**

*Lüftung mit System.*

## Produktbeschreibung

Das dezentrale Kompaktlüftungsgerät LG 100 bietet durch seine flexiblen Einbaumöglichkeiten und Anschlussvarianten für jede Situation eine optimale Lösung. Je nach Ausführung des Gehäuses stehen folgende Montagevarianten zur Auswahl: Montage des Lüftungsgerätes in der Außenwand (Unterputzlösung), Montage an der Innenseite einer Außenwand (Aufputzlösung) oder die Montage in einer abgehängten Decke (Deckenlösung). Die Unterputzlösung kann wahlweise als Ein- oder Mehrraummanwendung ausgeführt werden. Mit dem Lüftungsgerät LG 100 lässt sich das Lüftungskonzept sehr flexibel gestalten und es lassen sich je nach Bedarf weitere Räume über das KomFlex®-Luftleitungssystem einbinden. Mit kleinen verstellbaren Schiebeelementen können die Zuluft- und Abluftvolumenströme, die über den Frontdeckel des Geräts geführt werden, reguliert werden. Die verbrauchte Luft wird kontrolliert aus den Wohnräumen abgesaugt und frische, gefilterte Außenluft wird wieder eingebracht. Dabei sorgt der hochwertige Enthalpietauscher für eine effiziente Wärme- und Feuchterückgewinnung und garantiert eine

ausgeglichene Raumfeuchte sowie ein angenehmes Raumklima.

Hocheffiziente und leise laufende EC Radialventilatoren ermöglichen einen äußerst energiesparenden und geräuscharmen Betrieb. Im ausgeschalteten Zustand werden die Außen- und Fortluftöffnungen automatisch mechanisch verschlossen.

Die integrierte Sensorik erfasst die VOC und eCO<sub>2</sub> Konzentration der Abluft und ermöglicht im Automatikbetrieb einen von der Raumluftqualität abhängigen Betrieb.

Die Bedienung des dezentralen Kompaktlüftungsgerätes LG 100 erfolgt sowohl einfach und intuitiv über einen Druckknopf direkt am Gerät oder über die Pichler App. Dazu ist das Gerät standardmäßig mit einer WLAN-Anbindung ausgestattet. Optional kann noch eine externe Bedieneinheit über eine Kabelverbindung angeschlossen werden.

**Optional:** Verschiedene Ausführungen und Farben der Designfront auf Anfrage erhältlich, Standardfarbe RAL 9003.

## GLA-Funktion (Grundlüftung aktiv)

Die Lüftungsgeräte können bereits werkseitig mit der GLA (Grundlüftung aktiv) Funktion vorkonfiguriert werden und erfüllen damit die Anforderungen nach der DIN 18017-3. Ein Abschalten des Gerätes über die Bedientaster oder der Pichler App ist nicht möglich. Der Dauerbetrieb in der Grundlüftungsstufe mit aktivierter GLA-Funktion ist ebenso nicht möglich.

Wird der Automatikbetrieb gewählt, regelt das Gerät selbstständig und abhängig von den Abluftqualitätseigenschaften (VOC, eCO<sub>2</sub> und Feuchte) zwischen den voreingestellten Volumenströmen zwischen der Grundlüftung und der Stufe 3. Ein dauerhafter Betrieb in der Stufe 2 (Normallüftung) oder Stufe 3 (Intensivlüftung) ist alternativ möglich.

## Einsatzbereich

Das Gerät eignet sich hervorragend für die kontrollierte Wohnraumlüftung in kleinen und mittleren Wohneinheiten. Die Variantenvielfalt ermöglicht für jede Einbausituation die passende Lösung. So bietet sich in Neubauten die Unterputzlösung besonders an, bei der das Lüftungsgerät beinahe bündig in der Außenwand verschwindet. Neben der Be- und Entlüftung jenes Raumes, in dem das Gerät installiert wird, können noch

zusätzliche Zuluft- und Ablufträume angeschlossen werden. Für Sanierungen in Bestandsgebäuden ist die Aufputzmontage empfehlenswert. Dabei sind für die Installation lediglich zwei Kernbohrungen (Ø 142 mm) durchzuführen. Alternativ kann das Gerät auch an der Decke montiert werden. Eine um 200 mm abgehängte Decke lassen Einbaurahmen und die Rohrleitungen dahinter verschwinden.

## Systemlösung für den Wohnbau

### VORTEILE

- Dezentrales Lüftungsgerät mit optionalen Mehrraumanschlüssen
- Unterputz-, Aufputz- oder Deckenausführung
- Intelligente Feuchtesteuerung
- Leise und effiziente Komfortlüftung
- Hohe Schalldämmung
- Zweistufige Außenluftfilterung
- Ohne Kondensatablauf durch Enthalpietauscher
- Verschlussklappen Außenluft/Fortluft
- VOC/eCO<sub>2</sub> Multisensor für Raumluftqualitätsmessung integriert
- Wohnungsweise Abrechnung der Betriebs- & Wartungskosten
- Einbau in die Außenwand ermöglicht den Entfall von Steigleitungen
- Keine Durchdringung von Brandabschnitten in Wohngebäuden
- WLAN-Anbindung. Das Lüftungsgerät unterstützt nur den WiFi/WLAN Standard 2,4 GHz.
- Bedienung über die Pichler App



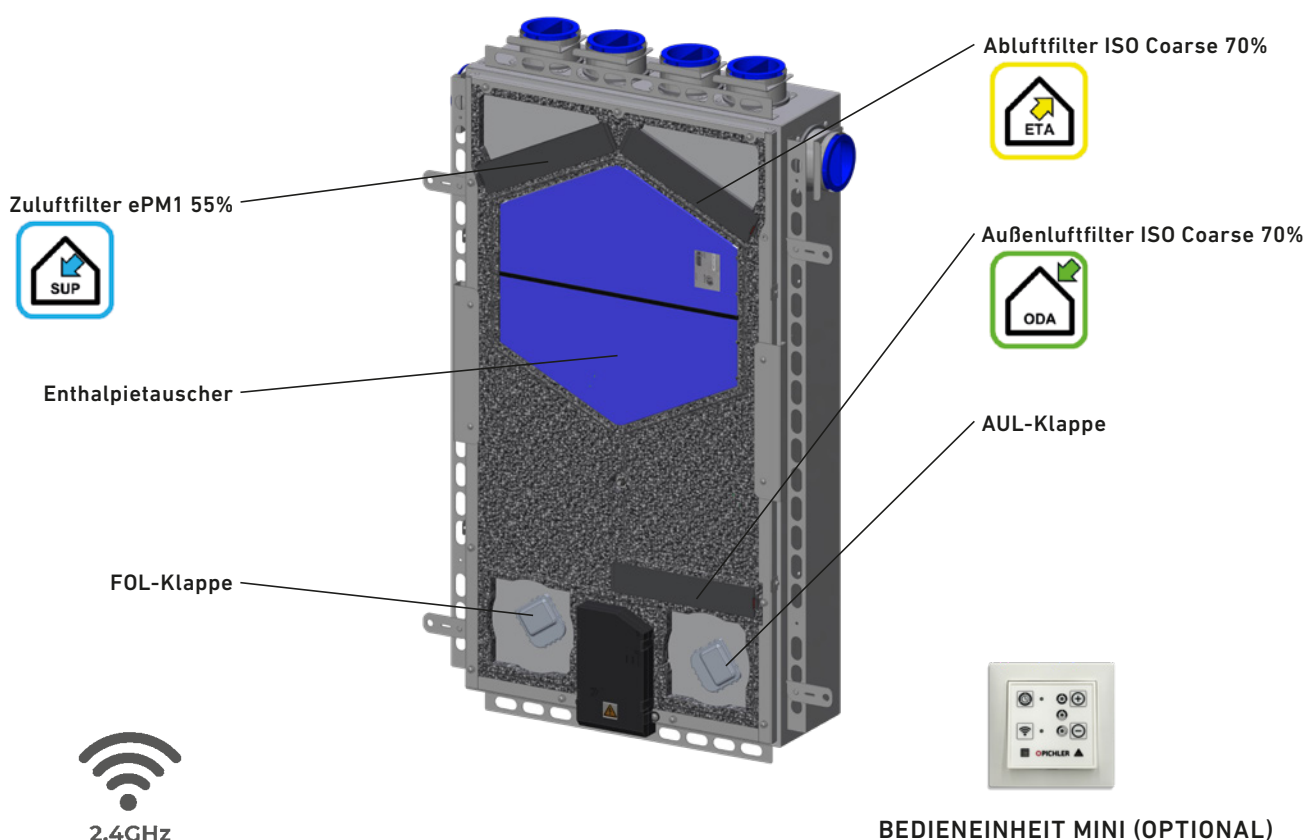
## Besondere Merkmale

### ENTHALPIETAUSCHER

sind rekuperative Energietauscher, die nicht nur Wärme, sondern auch Feuchtigkeit zurückgewinnen und so das ganze Jahr über für ein ausgeglichenes Raumklima sorgen. Möglich wird dies durch eine spezielle Polymermembran, die eine Dampfdiffusion zulässt, gleichzeitig aber eine Bakterienbildung verhindert (hygienezertifiziert nach VDI 6022). Beim Enthalpietauscher fällt kein Kondensat an und er überzeugt durch lange Lebensdauer bei exzellenten Übertragungswerten.

### FILTER

Besonders großes Augenmerk wird auf die Filtrierung der Außenluft gelegt. Um die Filtertauschintervalle möglichst lange zu gestalten und dennoch ein hoher Abscheidegrad möglich ist, erfolgt eine zweistufige Filtrierung der Außenluft. Auch bei höherer Feinstaubbelastung ist somit eine effektive und wirkungsvolle Filtrierung gewährleistet.



### WLAN / PICHLER APP

Das Lüftungsgerät kann einfach in das Heimnetzwerk integriert und mittels Pichler App gesteuert werden. Download im Apple iOS Store und Google Play Store. *Für eine stabile WLAN-Verbindung des LG 100 kann es notwendig sein, dass das WLAN über WLAN-Repeater verstärkt oder ein Mesh-Netzwerk aufgebaut werden muss.*



### REGELUNG

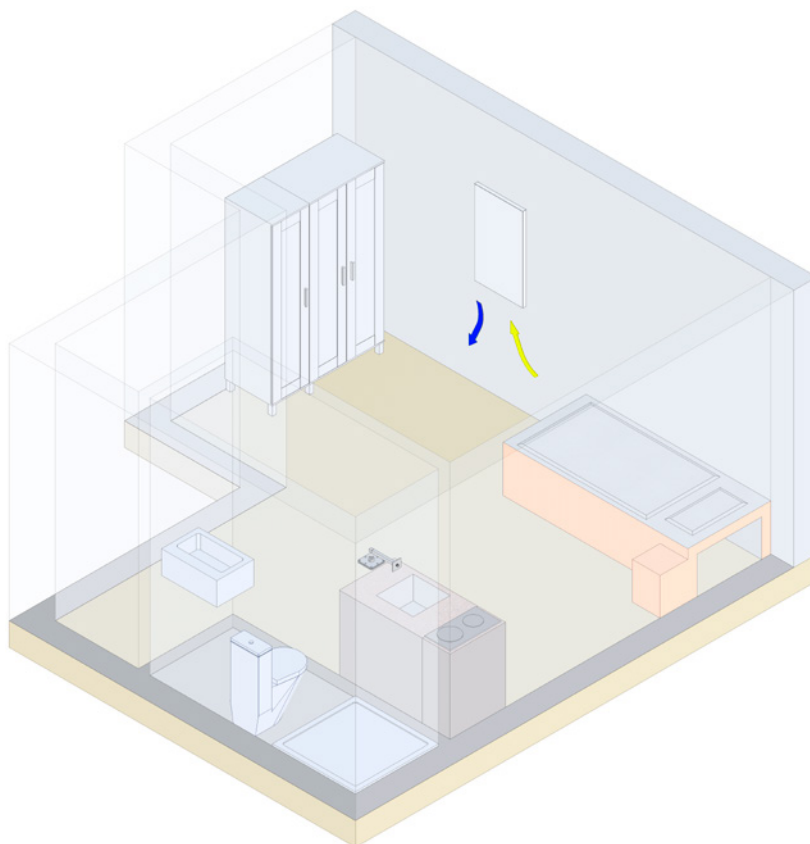
Die bedarfsgeführte Volumenstromregelung basiert auf der ständigen Messung der Raumluftqualität. Bei steigender VOC- oder eCO<sub>2</sub> Konzentration wird der Volumenstrom automatisch erhöht. Bei sehr tiefen Außentemperaturen wird je nach Ausführung entweder das Vorheizregister aktiviert oder der Zuluftvolumenstrom reduziert.

### BEDIENEINHEIT MINI (OPTIONAL)

Sollte die Bedienung via Pichler App und über den Druckknopf am Gerät nicht möglich sein (z.B. bei der Deckenmontage), kann optional die kabelgebundene Bedieneinheit MINI angeschlossen werden. Sie ist einfach zu bedienen und erlaubt die Einstellung der Lüftungsstufen und zeigt den Betriebszustand, einen nötigen Filterwechsel und eventuell auftretende Störungen an. Die Montage erfolgt auf einer Unterputzdose.

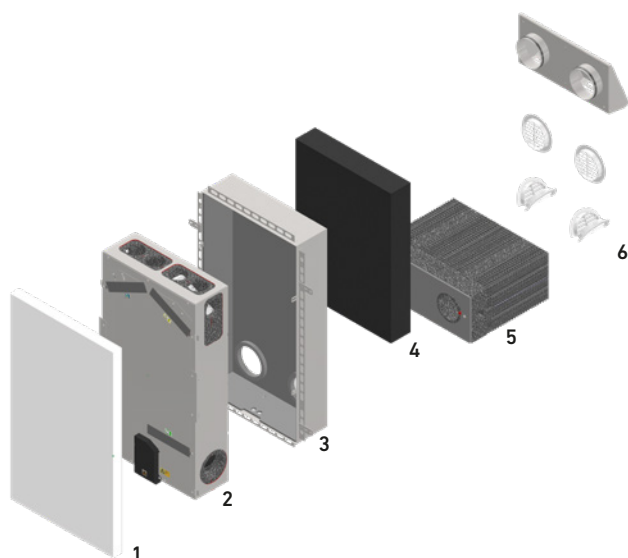


## Unterputzmontage – Einraumanwendung (empfohlener Betriebsvolumenstrom: 20 – 60 m³/h)



### STANDARDMÄSSIG WERDEN FOLGENDE ARTIKEL FÜR DIE EINRAUMANWENDUNG KOMBINIERT

Das Unterputzgehäuse (3), die EPS-Ausgleichsdämmung (4) und das EPP-Wanddurchführungselement (5) werden bereits in der Rohbauphase benötigt. Die restlichen Artikel werden bei der Komplettierung zu einem späteren Zeitpunkt eingebaut.



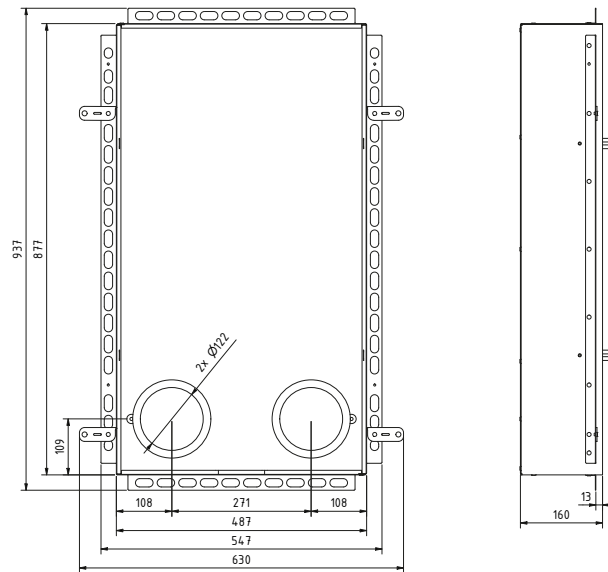
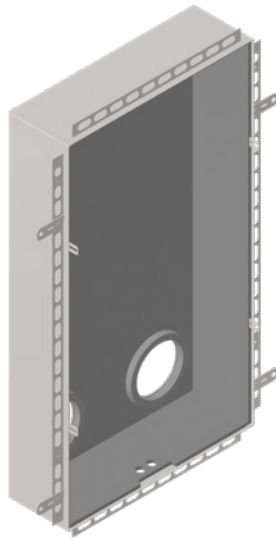
Artikel	Artikelnummer
1 Designfront, RAL 9003, andere Ausführungen und Farben – siehe Seite 25	08LG100UPAPDF1A
2 Kompaktlüftungsgerät LG100 ohne Gehäuse	
a ohne Vorheizregister	08LG100UPF
b ohne Vorheizregister, GLA*	08LG100UPFGLA
c mit Vorheizregister	08LG100UPFV
d mit Vorheizregister, GLA*	08LG100UPFVGLA
3 Unterputzgehäuse Einraumanwendung	08LG100UPGERA
4 EPS-Ausgleichsdämmung, 100 mm	08LG100UPAGD1A
5 EPP-Wanddurchführungselement	08LG100UPWD
6 Fassadenabschluss	
a Aussenwandelement NW125, V2A	08AWESV2A125
b Aussenwandelement NW125, Stahl verz., RAL 9010**	08AWES125
c Kunststoffgitter NW 80 bis 125, weiß, von außen montierbar	10TU125B
d Kunststoffgitter NW 100 bis 140, weiß, von innen montierbar	10DF140B

\* Grundlüftung immer aktiv, nicht abschaltbar (DIN18017-3)

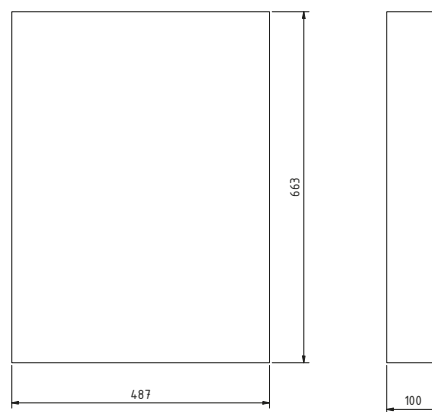
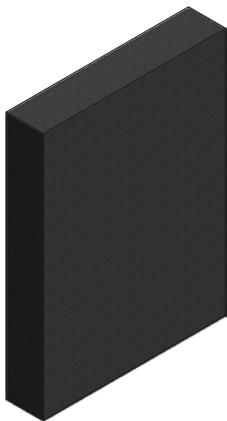
\*\* Andere Farben auf Anfrage



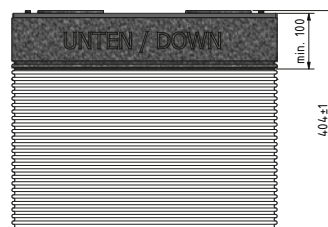
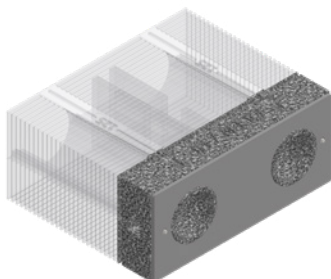
### UNTERPUTZGEHÄUSE EINRAUMANWENDUNG (3)



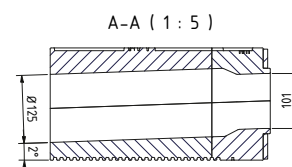
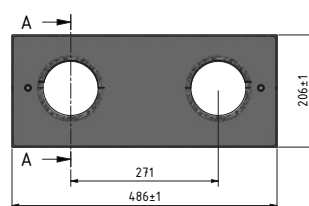
### EPS-AUSGLEICHSDÄMMUNG (4)



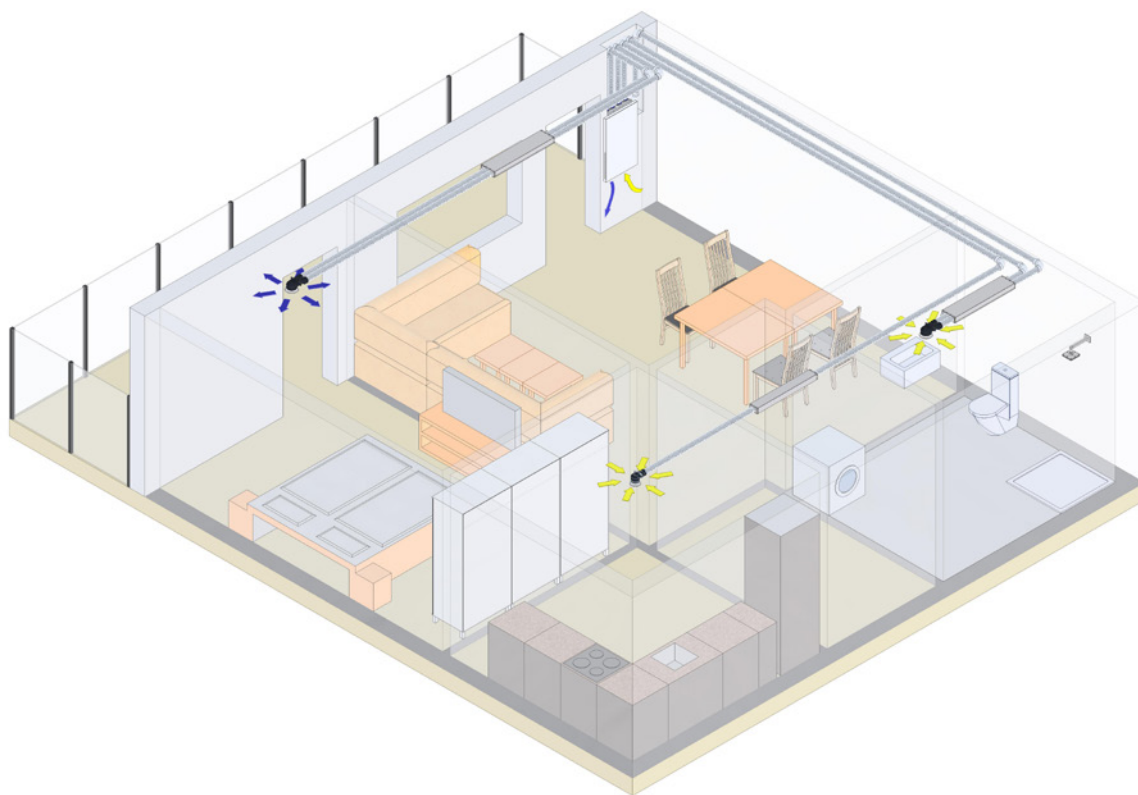
### EPP-WANDDURCHFÜHRUNGSELEMENT (5)



Kürzbar auf ein Minimum von 100 mm



## Unterputzmontage – Mehrraumanwendung (empfohlener Betriebsvolumenstrom: 20 – 80 m³/h)

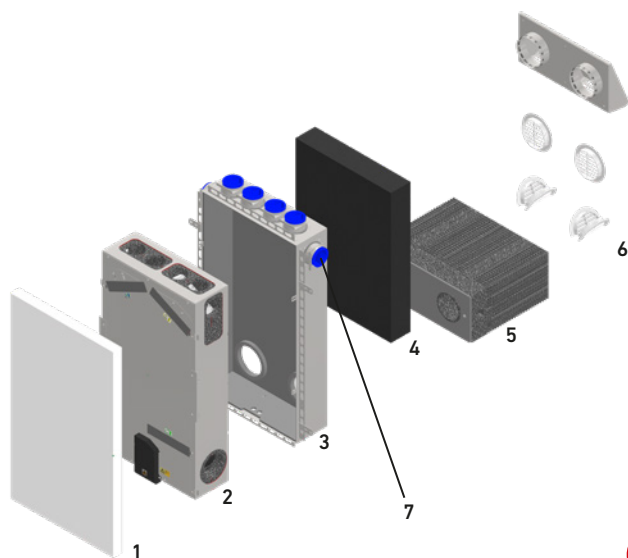


### STANDARDMÄSSIG WERDEN FOLGENDE ARTIKEL FÜR DIE MEHRRAUUMANWENDUNG KOMBINIERT

Das Unterputzgehäuse (3), die EPS-Ausgleichsdämmung (4) und das EPP-Wanddurchführungselement (5) werden bereits in der Rohbauphase benötigt.

Die restlichen Artikel werden bei der Komplettierung zu einem späteren Zeitpunkt eingebaut.

Die Anbindung einzelner oder mehrerer Räume an das Lüftungsgerät erfolgt mit dem KomFlex® Luftleitungssystem. Für die Mehrraumanwendung wird der Einbau von Flachschalldämpfern (siehe Zubehör) empfohlen.



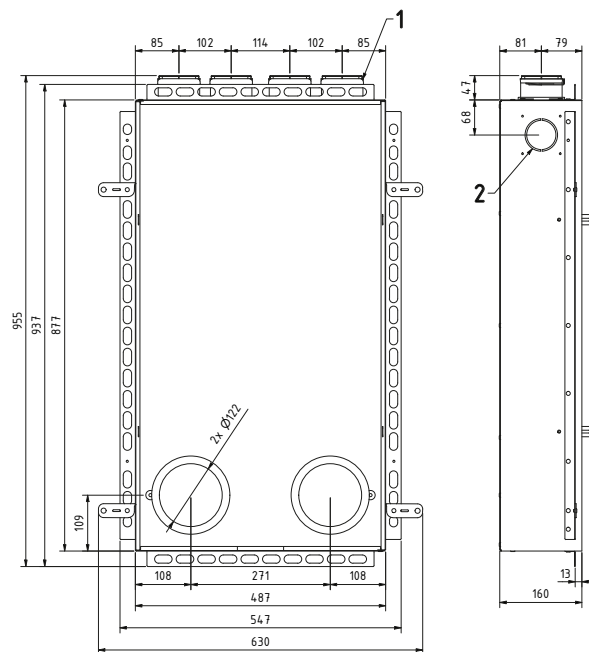
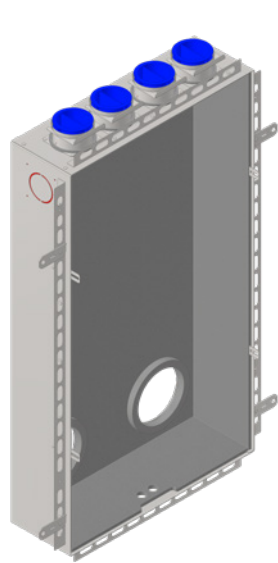
Artikel	Artikelnummer
1 Designfront, RAL 9003, andere Ausführungen und Farben – siehe Seite 25	08LG100UPAPDF1A
2 Kompaktlüftungsgerät LG100 ohne Gehäuse	
a ohne Vorheizregister	08LG100UPF
b ohne Vorheizregister, GLA*	08LG100UPFGLA
c mit Vorheizregister	08LG100UPFV
d mit Vorheizregister, GLA*	08LG100UPFVGLA
3 Unterputzgehäuse Mehrraumanwendung	08LG100UPGMRA
4 EPS-Ausgleichsdämmung, 100 mm	08LG100UPAGD1A
5 EPP-Wanddurchführungselement	08LG100UPWD
6 Fassadenabschluss	
a Aussenwandelement NW125, V2A	08AWESV2A125
b Aussenwandelement NW125, Stahl verz., RAL 9010**	08AWES125
c Kunststoffgitter NW 80 bis 125, weiß, von außen montierbar	10TU125B
d Kunststoffgitter NW 100 bis 140, weiß, von innen montierbar	10DF140B
7 Erweiterungsanschluss für eine zusätzliche KomFlex® Luftleitung	08LG100UPESETA

\* Grundlüftung immer aktiv, nicht abschaltbar (DIN18017-3)

\*\* Andere Farben auf Anfrage

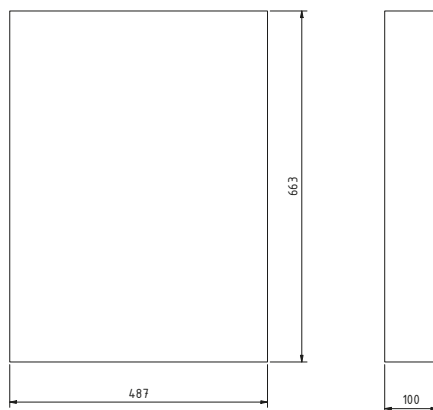
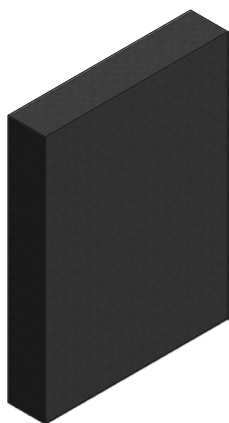


### UNTERPUTZGEHÄUSE MEHRRAMANWENDUNG (3)

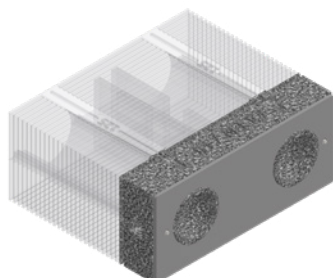


1 KomFlex 75 (4x)  
2 Erweiterungsset  
Mehrramanwendung  
08LG100UPESETA (2x)

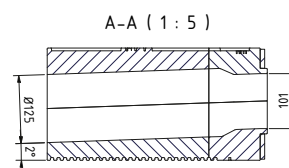
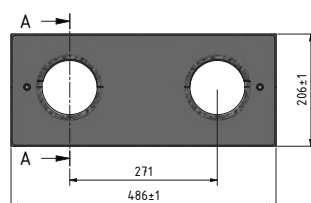
### EPS-AUSGLEICHSDÄMMUNG (4)



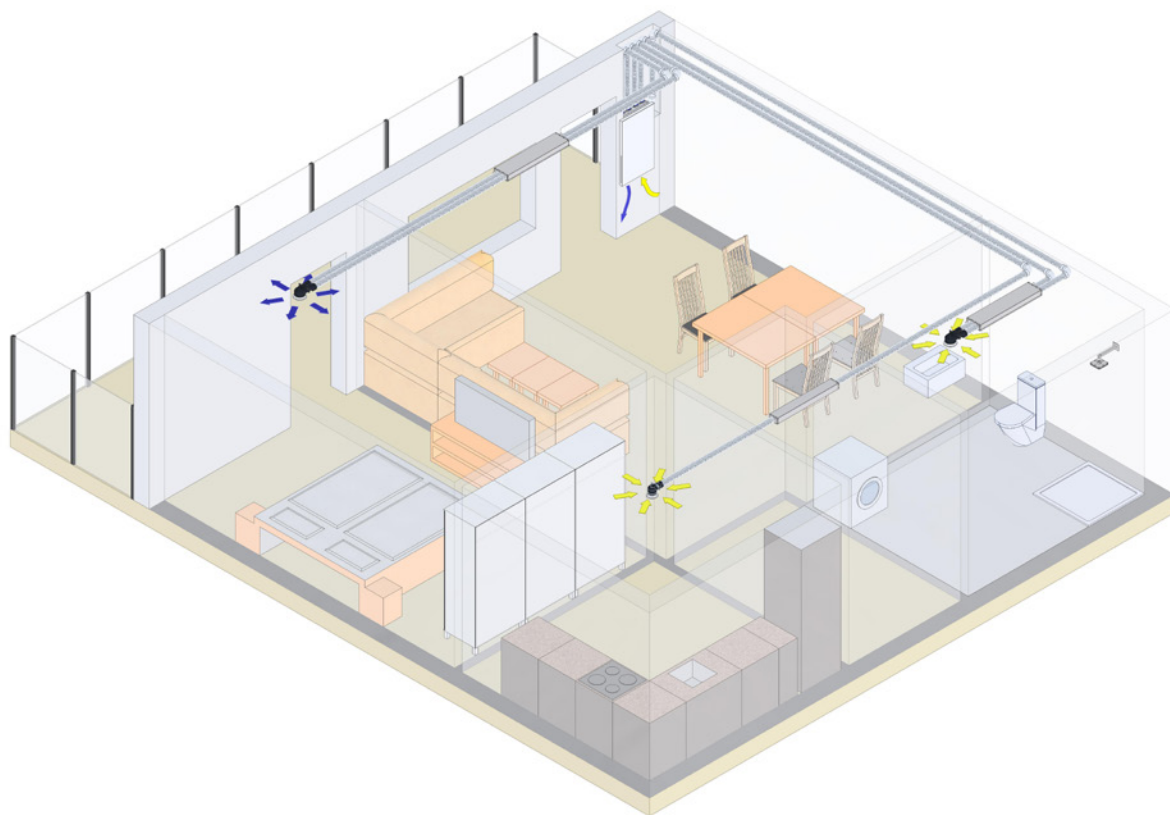
### EPP-WANDDURCHFÜHRUNGSELEMENT (5)



Kürzbar auf ein Minimum von 100 mm



## Unterputzmontage in Betonwand – Mehrraum- und Einraumanwendung (empfohlener Betriebsvolumenstrom: 20 – 80m<sup>3</sup>/h)

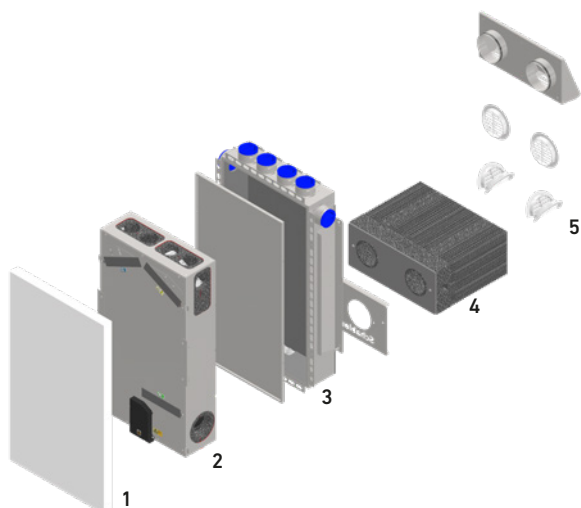


### STANDARDMÄSSIG WERDEN FOLGENDE ARTIKEL FÜR DIE ANWENDUNG IN BETONWÄNDEN KOMBINIERT

Das Unterputzgehäuse (3) und das EPP-Wanddurchführungselement (4) werden bereits in der Rohbauphase benötigt.

Die restlichen Artikel werden bei der Komplettierung zu einem späteren Zeitpunkt eingebaut.

Die Anbindung einzelner oder mehrerer Räume an das Lüftungsgerät erfolgt mit dem KomFlex® Luftleitungssystem. Für die Mehrraumanwendung wird der Einbau von Flachschalldämpfern (siehe Zubehör) empfohlen.



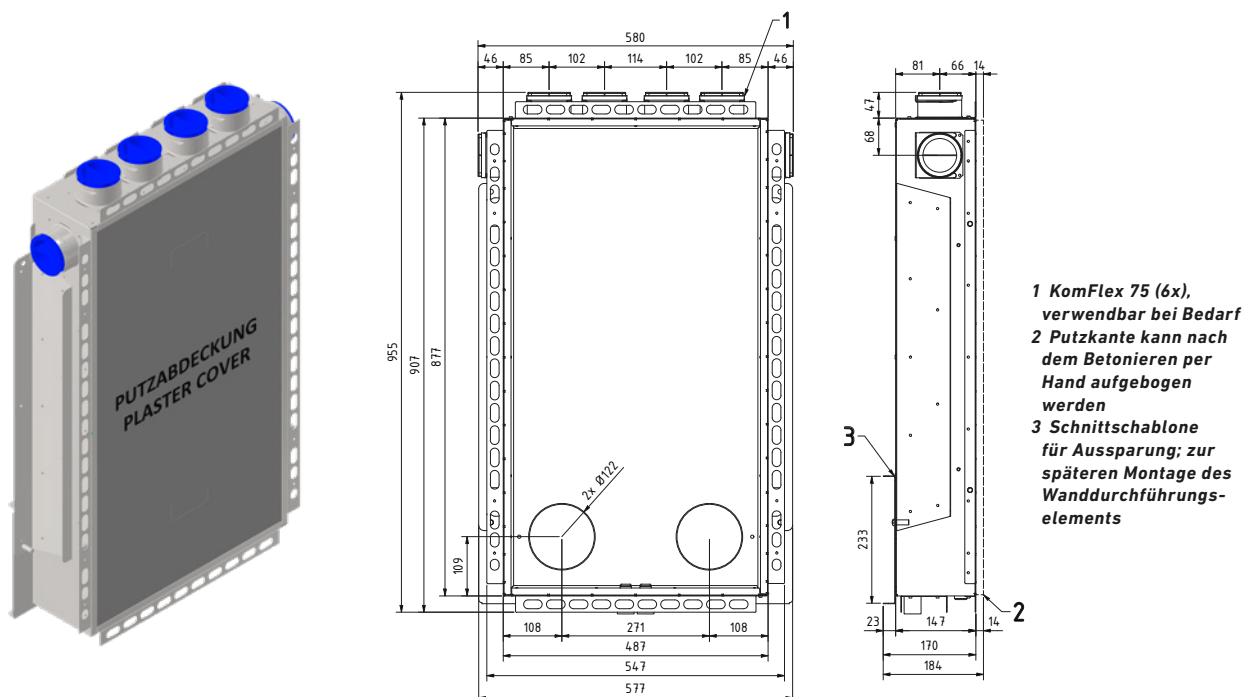
Artikel	Artikelnummer
1 Designfront, RAL 9003, andere Ausführungen und Farben – siehe Seite 25	08LG100UPAPDF1A
2 Kompaktlüftungsgerät LG100 ohne Gehäuse	
a ohne Vorheizregister	08LG100UPF
b ohne Vorheizregister, GLA*	08LG100UPFGLA
c mit Vorheizregister	08LG100UPFV
d mit Vorheizregister, GLA*	08LG100UPFVGLA
3 Unterputzgehäuse Mehrraumanwendung Beton	08LG100UPGMRAB
4 EPP-Wanddurchführungselement	08LG100UPWD
5 Fassadenabschluss	
a Aussenwandelement NW125, V2A	08AWESV2A125
b Aussenwandelement NW125, Stahl verz., RAL 9010**	08AWES125
c Kunststoffgitter NW 80 bis 125, weiß, von außen montierbar	10TU125B
d Kunststoffgitter NW 100 bis 140, weiß, von innen montierbar	10DF140B

\* Grundlüftung immer aktiv, nicht abschaltbar (DIN18017-3)

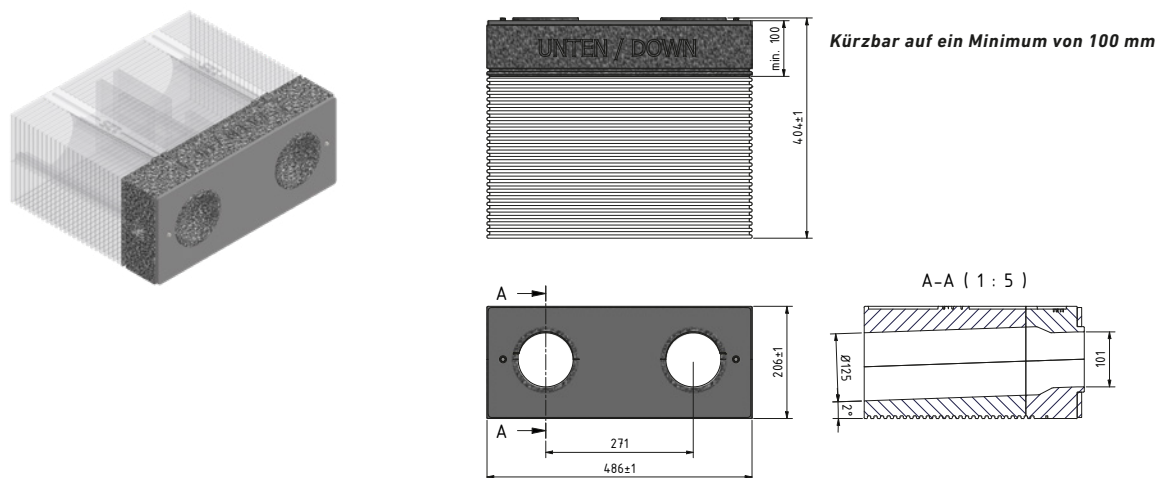
\*\* Andere Farben auf Anfrage



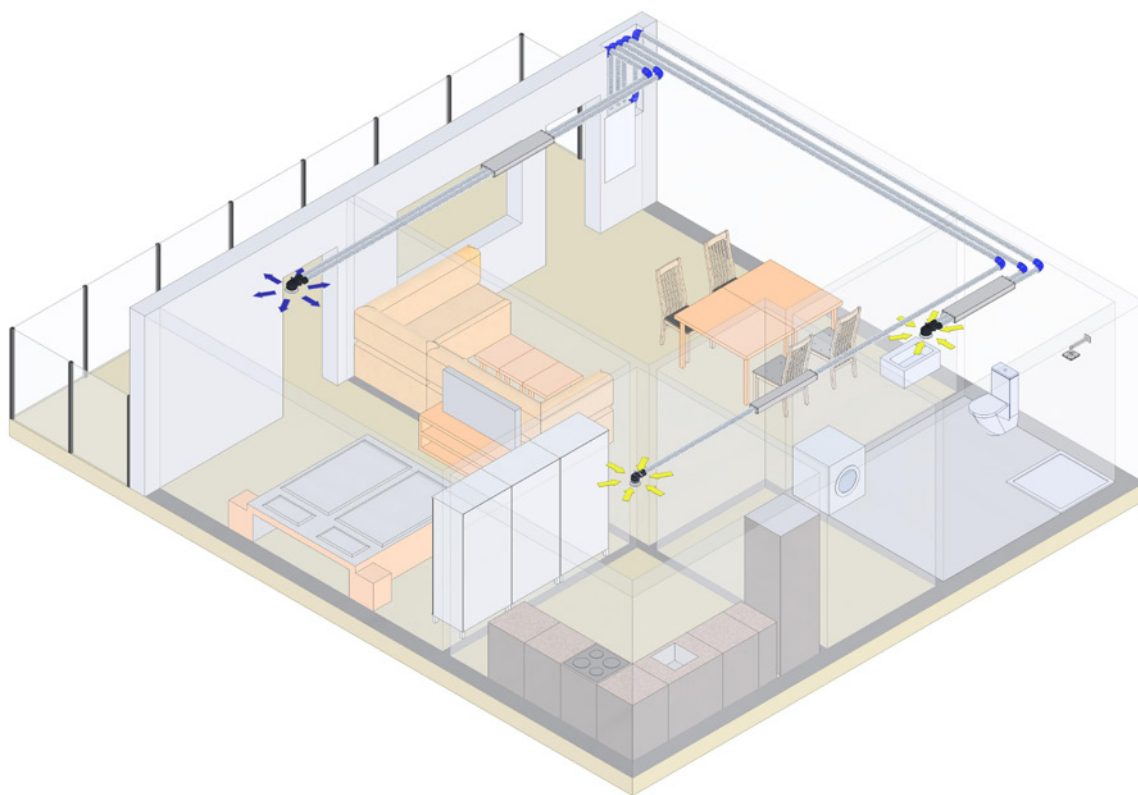
## UNTERPUTZGEHÄUSE MEHRRAMANWENDUNG BETON (3)



## EPP-WANDDURCHFÜHRUNGSELEMENT (4)

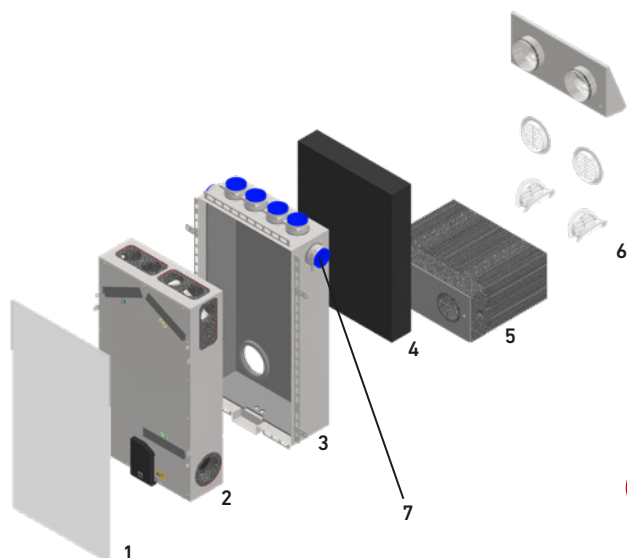


## Unterputzmontage – Wandintegriert – Mehrraumanwendung (empfohlener Betriebsvolumenstrom: 20 – 80 m<sup>3</sup>/h)



### STANDARDMÄSSIG WERDEN FOLGENDE ARTIKEL FÜR DIE WANDINTEGRIERTE MONTAGE KOMBINIERT

Das Unterputzgehäuse (3), die EPS-Ausgleichsdämmung (4) und das EPP-Wanddurchführungselement (5) werden bereits in der Rohbauphase benötigt. Die restlichen Artikel werden bei der Komplettierung zu einem späteren Zeitpunkt eingebaut. Die Anbindung einzelner oder mehrerer Räume an das Lüftungsgerät erfolgt mit dem KomFlex® Luftleitungssystem. Für die Mehrraumanwendung wird der Einbau von Flachschalldämpfern (siehe Zubehör) empfohlen. Die wandintegrierte Ausführung bietet den großen Vorteil einer architektonisch eleganten Lösung, da die Designfront wandbündig abschließt. Hinweis: eine größere Bautiefe ist notwendig.



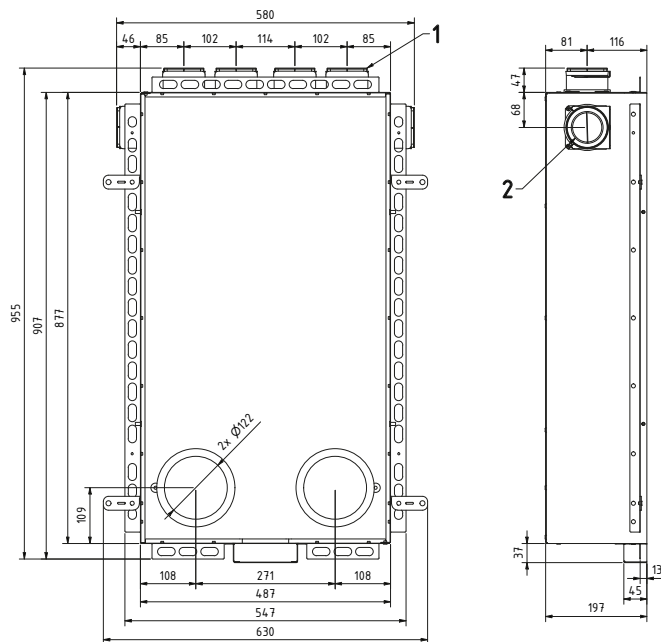
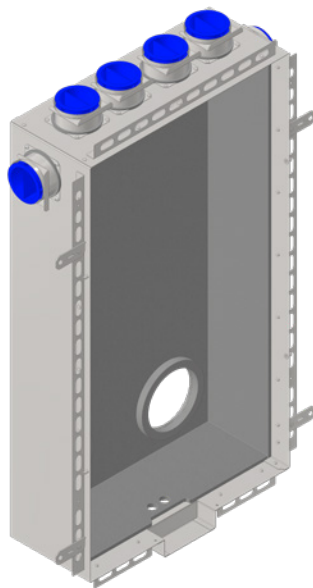
Artikel	Artikelnummer
1 Designfront, Aluminium, RAL 9003	08LG100WIDF
2 Kompaktlüftungsgerät LG100 Wandintegriert ohne Gehäuse	
a ohne Vorheizregister	08LG100WIF
b ohne Vorheizregister, GLA*	08LG100WIFGLA
c mit Vorheizregister	08LG100WIFV
d mit Vorheizregister, GLA*	08LG100WIFVGLA
3 Unterputzgehäuse Wandintegriert Mehrraumanwendung	08LG100UPGMRAWI
4 EPS-Ausgleichsdämmung, 100 mm	08LG100UPAGD1A
5 EPP-Wanddurchführungselement	08LG100UPWD
6 Fassadenabschluss	
a Aussenwandelement NW125, V2A	08AWESV2A125
b Aussenwandelement NW125, Stahl verz., RAL 9010**	08AWES125
c Kunststoffgitter NW 80 bis 125, weiß, von außen montierbar	10TU125B
d Kunststoffgitter NW 100 bis 140, weiß, von innen montierbar	10DF140B
7 Erweiterungsanschluss für eine zusätzliche KomFlex® Luftleitung	08LG100UPESETA

\* Grundlüftung immer aktiv, nicht abschaltbar (DIN18017-3)

\*\* Andere Farben auf Anfrage

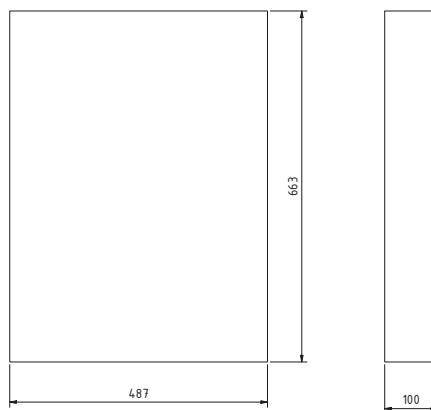
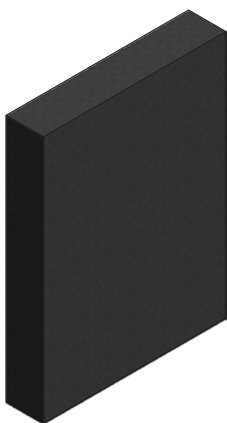


## UNTERPUTZGEHÄUSE WANDINTEGRIERT MEHRRAUMANWENDUNG (3)

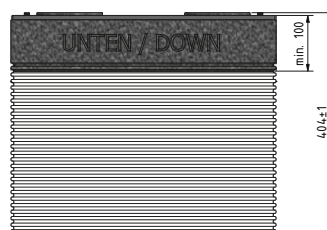
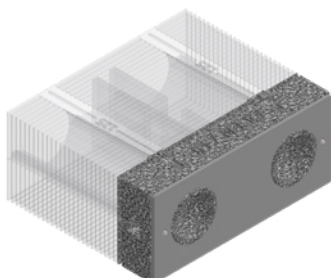


1 KomFlex 75 (4x)  
2 Erweiterungsset  
Mehrromanwendung  
08LG100UPESETA (2x)

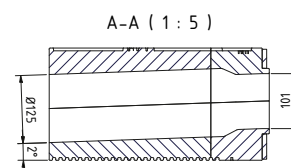
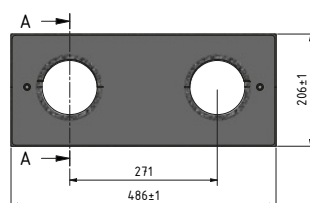
## EPS-AUSGLEICHSDÄMMUNG (4)



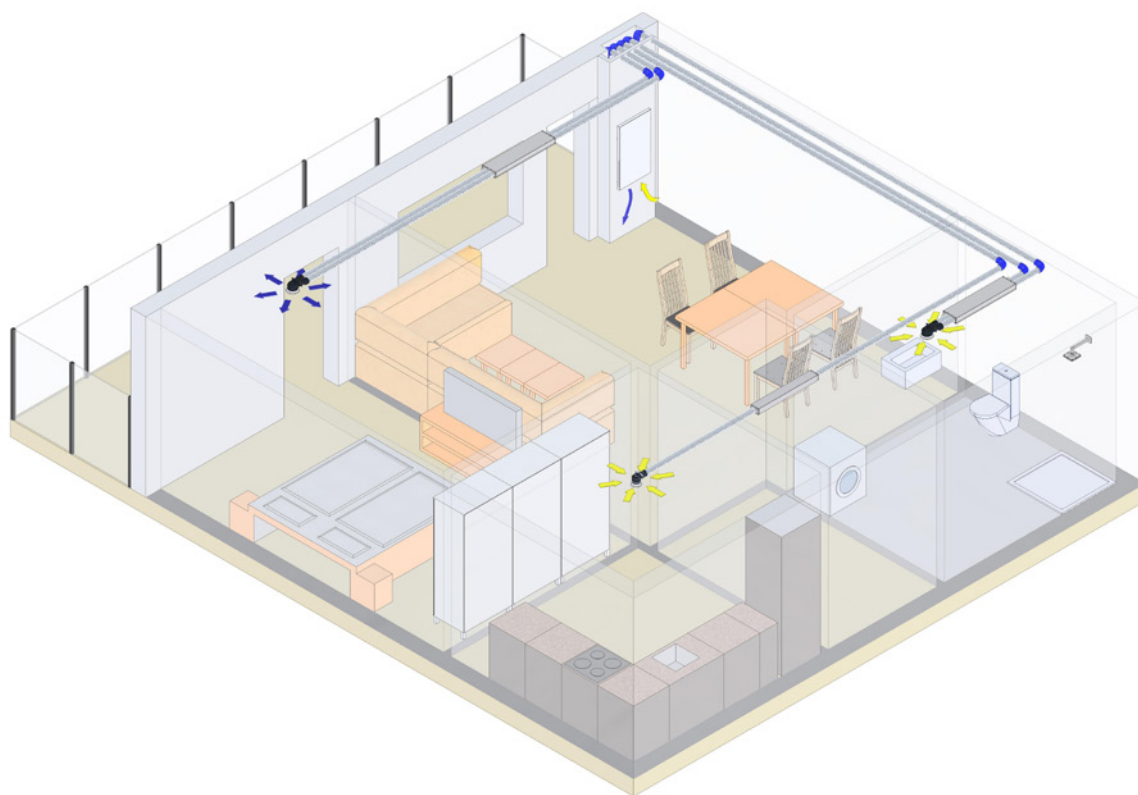
## EPP-WANDDURCHFÜHRUNGSELEMENT (5)



Kürzbar auf ein Minimum von 100 mm

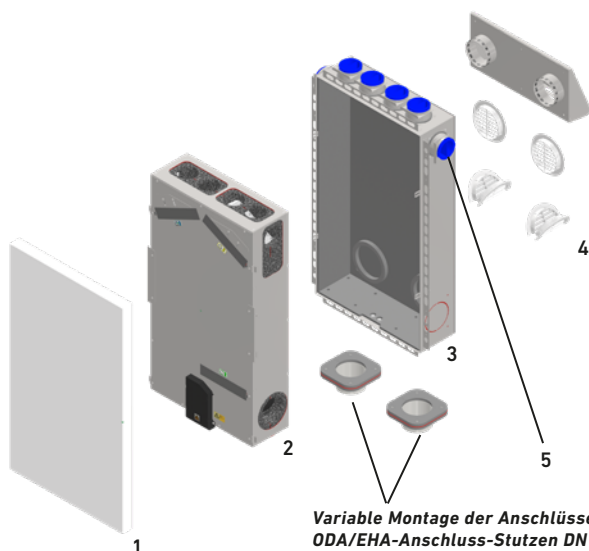


## Unterputzmontage mit Vorsatzschale – Mehrraumanwendung (empfohlener Betriebsvolumenstrom: 20 – 80 m<sup>3</sup>/h)



### STANDARDMÄSSIG WERDEN FOLGENDE ARTIKEL FÜR DIE MEHRRAUUMANWENDUNG MIT VORSATZSCHALE KOMBINIERT

Die Anbindung einzelner oder mehrerer Räume an das Lüftungsgerät erfolgt mit dem KomFlex® Luftleitungssystem. Für die Mehrraumanwendung wird der Einbau von Flachschalldämpfern (siehe Zubehör) empfohlen.



Variable Montage der Anschlüsse seitlich oder unten.  
ODA/EHA-Anschluss-Stutzen DN100 mit oder ohne Lippendichtung.

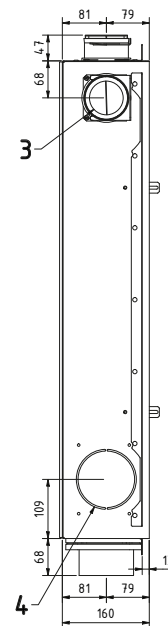
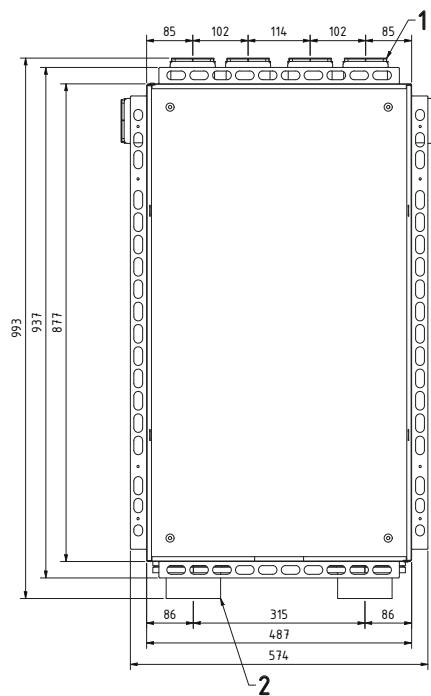
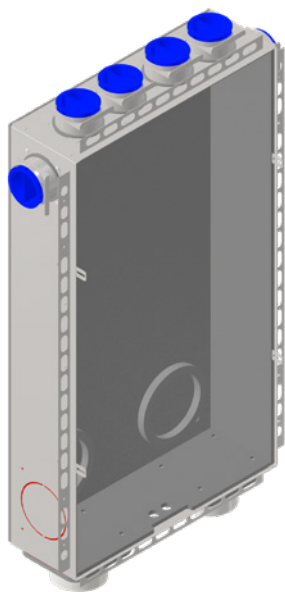
Artikel	Artikelnummer
1 Designfront, RAL 9003, andere Ausführungen und Farben – siehe Seite 25	08LG100UPAPDF1A
2 Kompaktlüftungsgerät LG100 ohne Gehäuse	
a ohne Vorheizregister	08LG100UPF
b ohne Vorheizregister, GLA*	08LG100UPFGLA
c mit Vorheizregister	08LG100UPFV
d mit Vorheizregister, GLA*	08LG100UPFVGLA
3 Unterputzgehäuse Mehrraumanwendung	
a Anschlussstutzen ohne Lippendichtung	08LG100UPGMRAVS (Standard)
b Anschlussstutzen mit Lippendichtung	08LG100UPGMRAVSL (Optional)
4 Fassadenabschluss	
a Aussenwandelement NW100, V2A	08AWESV2A100
b Aussenwandelement NW100, Stahl verz., RAL 9010**	08AWES100
c Kunststoffgitter NW 80 bis 125, weiß, von außen montierbar	10TU125B
d Kunststoffgitter NW 100 bis 140, weiß, von innen montierbar	10DF140B
5 Erweiterungsanschluss für eine zusätzliche KomFlex® Luftleitung	08LG100UPESETA

\* Grundlüftung immer aktiv, nicht abschaltbar (DIN18017-3)

\*\* Andere Farben auf Anfrage



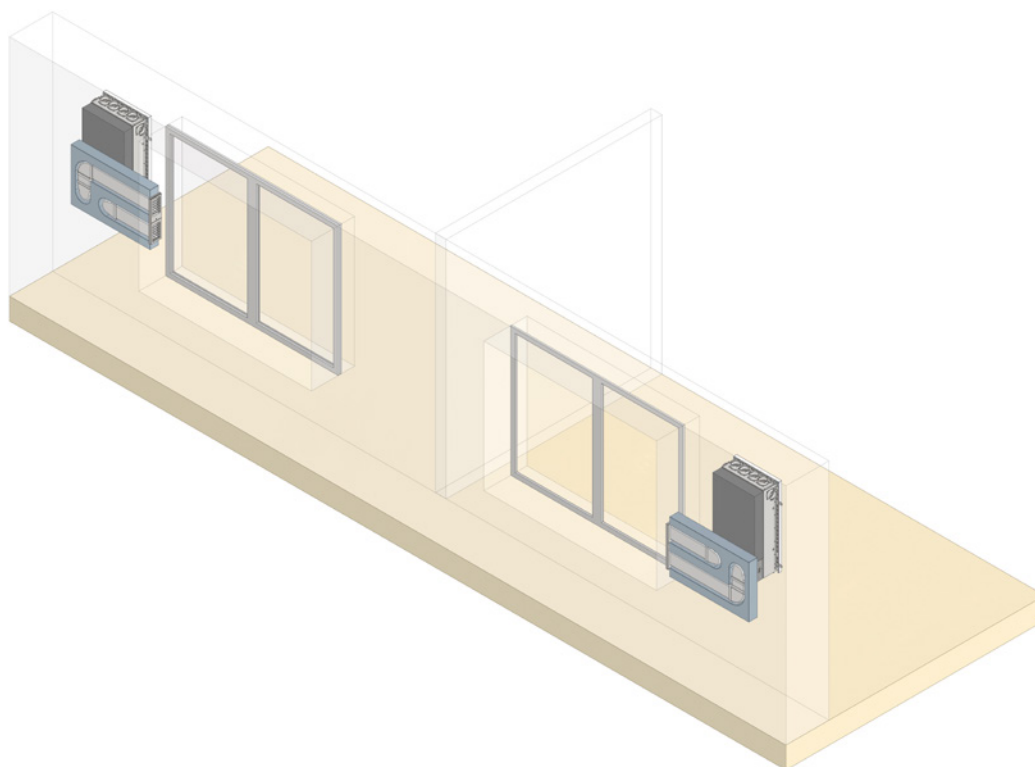
## UNTERPUTZGEHÄUSE MEHRRAMANWENDUNG MIT VORSATZSCHALE (3)



- 1 KomFlex 75 (4x)
- 2 ODA/EHA-Anschluss-Stutzen DN 100 NP (2x, wechselbar zur Seite)
- 3 Erweiterungsset Mehrraumanwendung 08LG100UPESETA (2x)
- 4 Vorbereitung für ODA/EHA-Anschluss-Stutzen (2x)



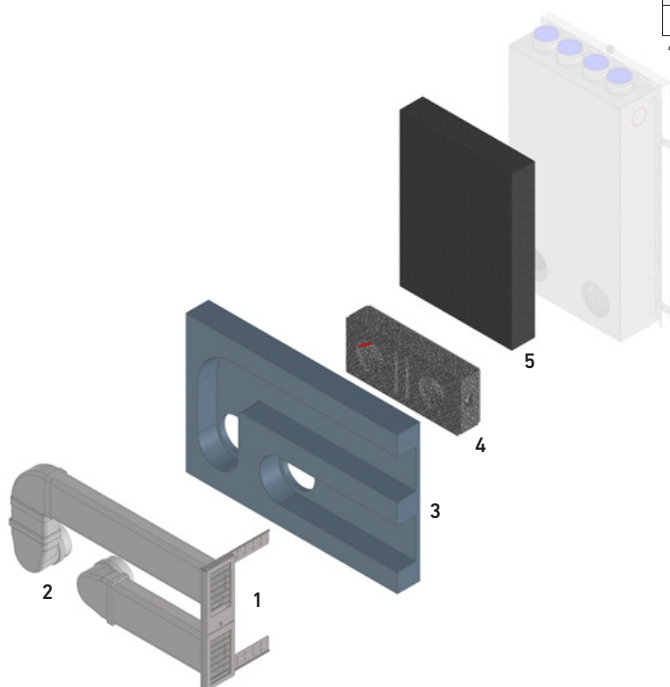
## Unterputzmontage – Fensterlaibungsanschluss (Einraum- und Mehrraumanschluss)



STANDARDMÄSSIG WERDEN FOLGENDE ARTIKEL  
FÜR DIE LAIBUNGSANBINDUNG KOMBINIERT

Artikel	Artikelnummer
1 Außenwandelement Fensterlaibung, RAL 9010*	08LG100FLAWE1A
2 Anschlussset Fensterlaibung	08LG100FLASETA
3 Dämmplatte Fensterlaibung	08LG100FLDPA
4 EPP-Wanddurchführungselement	08LG100UPWD
5 EPS-Ausgleichsdämmung, 100 mm	08LG100UPAGD1A

\* Andere Ausführungen und Farben auf Anfrage

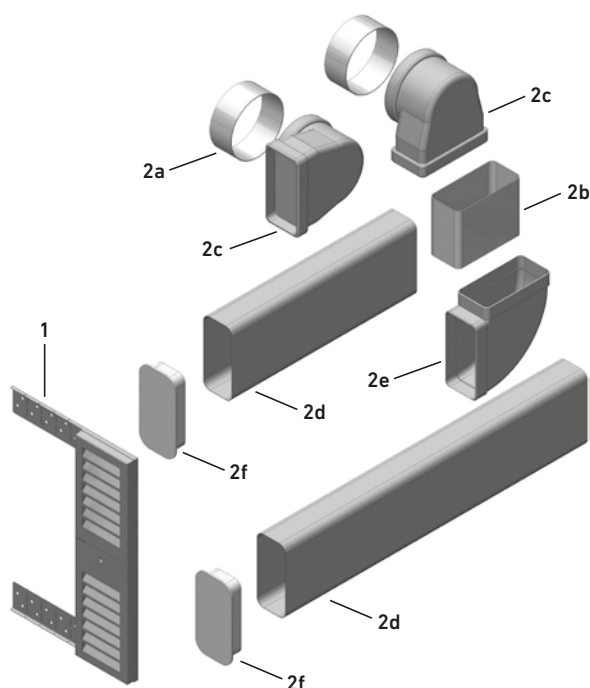


## AUSSENWANDELEMENT (1) & ANSCHLUSSET FENSTERLAIBUNG (2)

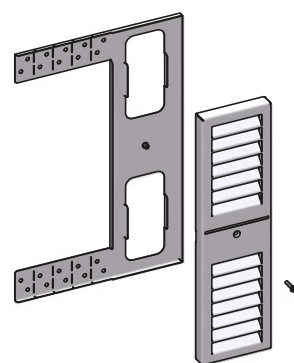
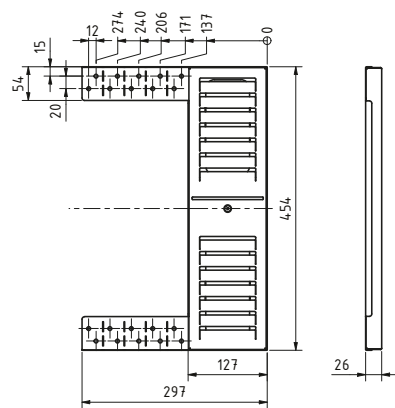
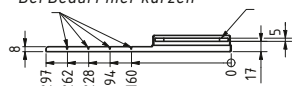
Artikel	Artikelnummer
1 1 Stk. Außenwandelement Fensterlaibung, RAL 9010*	08LG100FLAWE1A

\* Andere Ausführungen und Farben auf Anfrage

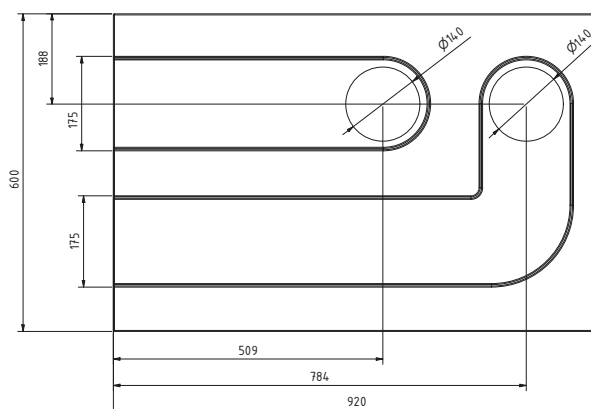
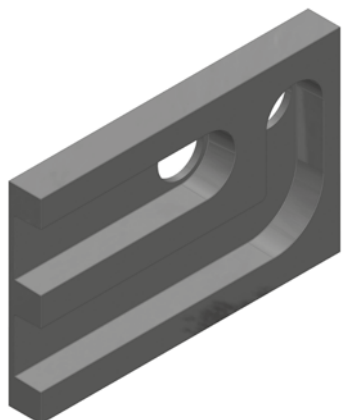
Artikel	Artikelnummer
2 LG100UP/AP Anschlussset Fensterlaibung	08LG100FLASETA
a 2 Stk. Zuschnitte Rundrohr $\varnothing$ 125 mm	40LG0300064A
b 1 Stk. Zuschnitt Flachkanal, B x H = 150 x 70 mm	40LG0300065A
c 2 Stk. Übergänge eckig / rund	08UERV12515070
d 2 Stk. Flachkanäle 1 m aus Kunststoff	08K150701000
e 1 Stk. Bogen 90° flach	08B9015070
f 2 Stk. Kanal Enddeckel	08EP15070



Bei Bedarf hier kürzen Abflussöffnung

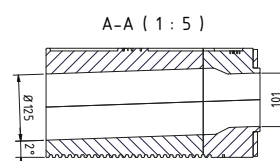
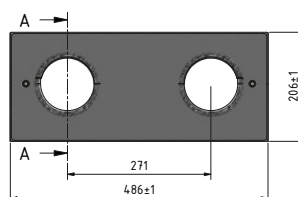
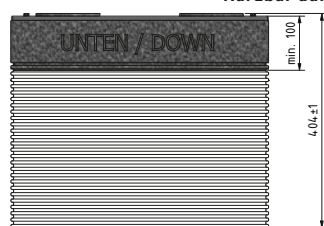
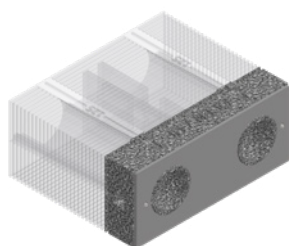


## DÄMMPLATTE FENSTERLAIBUNG (3)

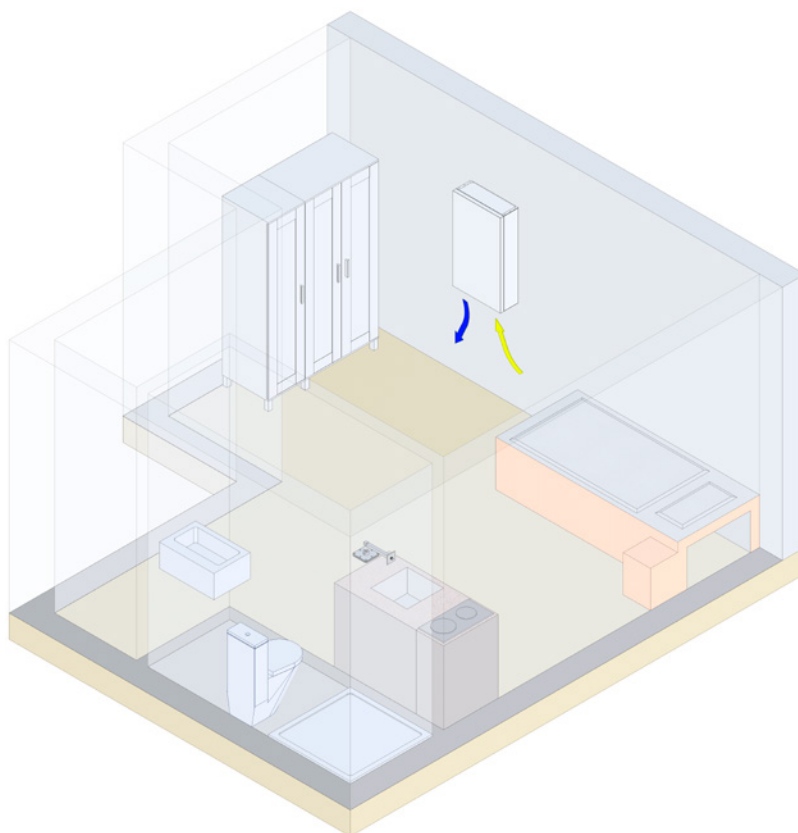


## EPP-WANDDURCHFÜHRUNGSELEMENT (4)

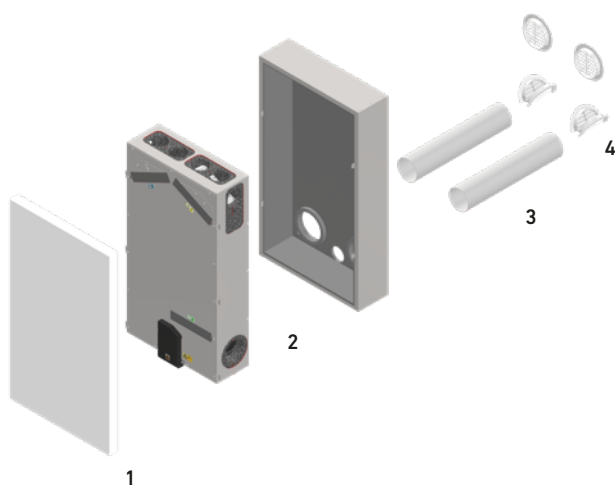
Kürzbar auf ein Minimum von 100 mm



## Aufputzmontage – Einraumanwendung (empfohlener Betriebsvolumenstrom 20 – 60 m³/h)



FÜR DIE EINRAUMANWENDUNG IM  
AUFPUTZGEHÄUSE STEHEN FOLGENDE  
AUSFÜHRUNGSVARIANTEN ZUR VERFÜGUNG



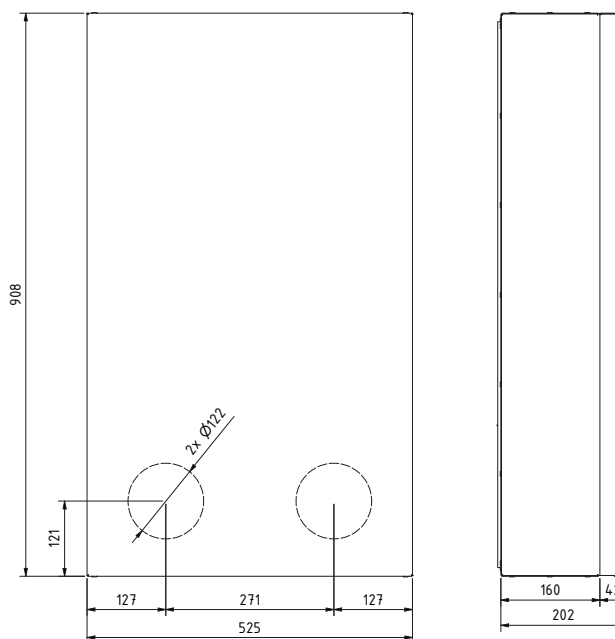
Artikel	Artikelnummer
1 Designfront, RAL 9003, andere Ausführungen und Farben – siehe Seite 25	08LG100UPAPDF1A
2 Kompaktlüftungsgerät LG100 Aufputzgerät mit Gehäuse	
a ohne Vorheizregister	08LG100APF
b ohne Vorheizregister, GLA*	08LG100APFGLA
c mit Vorheizregister	08LG100APFV
d mit Vorheizregister, GLA*	08LG100APFVGLA
3 Rundrohr Kunststoff, NW 125mm, L=1000mm	08R1251000
4 Fassadenabschluss	
a Kunststoffgitter NW 80 bis 125, weiß, von außen montierbar	10TU125B
b Kunststoffgitter NW 100 bis 140, weiß, von innen montierbar	10DF140B

\* Grundlüftung immer aktiv, nicht abschaltbar (DIN18017-3)

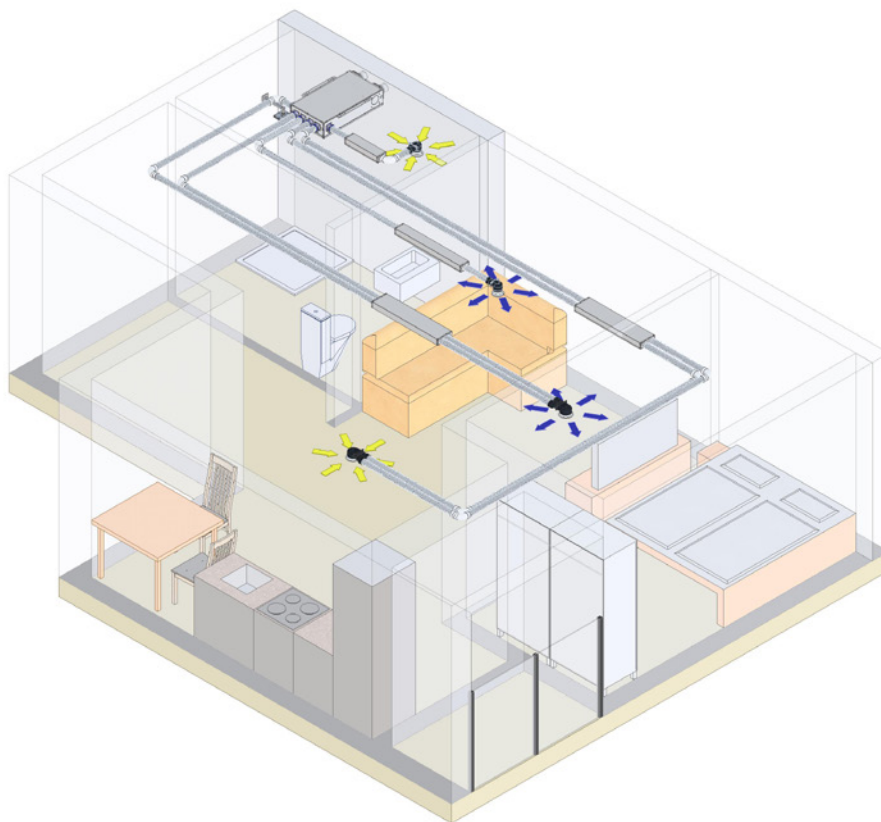
\*\* Andere Farben auf Anfrage



## AUFPUTZGERÄT MIT GEHÄUSE FÜR EINRAUMANWENDUNG (1, 2)



## Deckenmontage (empfohlener Betriebsvolumenstrom 20 – 80 m³/h)



### FÜR DIE MEHRRÄUMANWENDUNG IN DER ABGEHÄNGTEN DECKE STEHEN FOLGENDE AUSFÜHRUNGSVARIANTEN ZUR VERFÜGUNG

Die Anbindung der Räume an das Lüftungsgerät erfolgt mit dem KomFlex® Luftleitungssystem. Für die Mehrräumenanwendung wird der Einbau von Flachschalldämpfern empfohlen.



Variable Montage der Anschlüsse seitlich oder hinten. ODA/EHA-Anschluss-Stutzen DN100 mit oder ohne Lippendichtung.

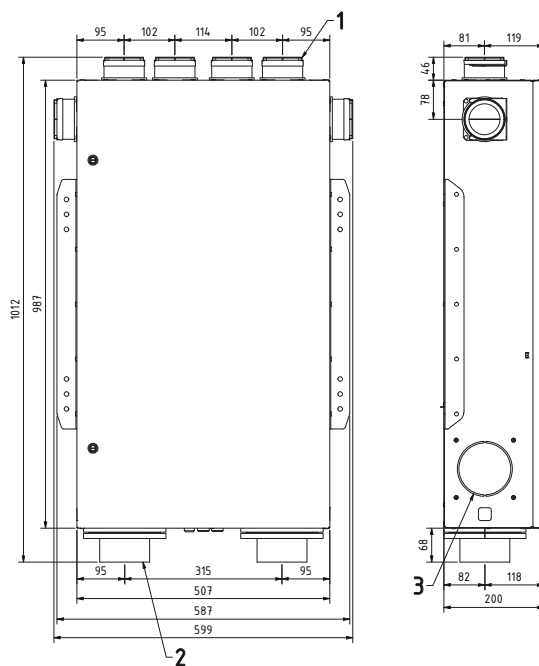
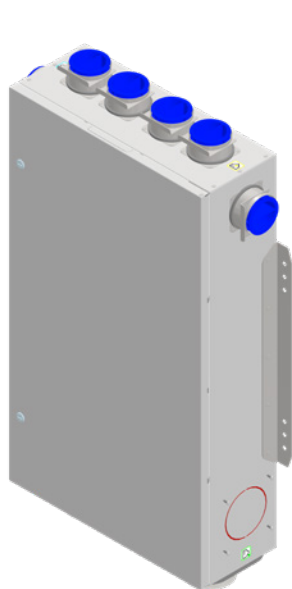
Artikel	Artikelnummer
1 Kompaktlüftungsgerät LG100DE Deckengerät	
a ohne Vorheizregister, Anschlussstutzen ohne Lippendichtung	08LG100DEF
b ohne Vorheizregister, Anschlussstutzen ohne Lippendichtung, GLA*	08LG100DEFGLA
c ohne Vorheizregister, Anschlussstutzen mit Lippendichtung	08LG100DEFL
d ohne Vorheizregister, Anschlussstutzen mit Lippendichtung, GLA*	08LG100DEFLGLA
e mit Vorheizregister, Anschlussstutzen ohne Lippendichtung	08LG100DEFV
f mit Vorheizregister, Anschlussstutzen ohne Lippendichtung, GLA*	08LG100DEFVGLA
g mit Vorheizregister, Anschlussstutzen mit Lippendichtung	08LG100DEFVL
h mit Vorheizregister, Anschlussstutzen mit Lippendichtung, GLA*	08LG100DEFVLGLA
2 Bedieneinheit MINI LG100	08LGMINI100
3 Revisionsdeckel, RAL 9003**	08LG100150REVDE

\* Grundlüftung immer aktiv, nicht abschaltbar (DIN18017-3)

\*\* Andere Farben auf Anfrage

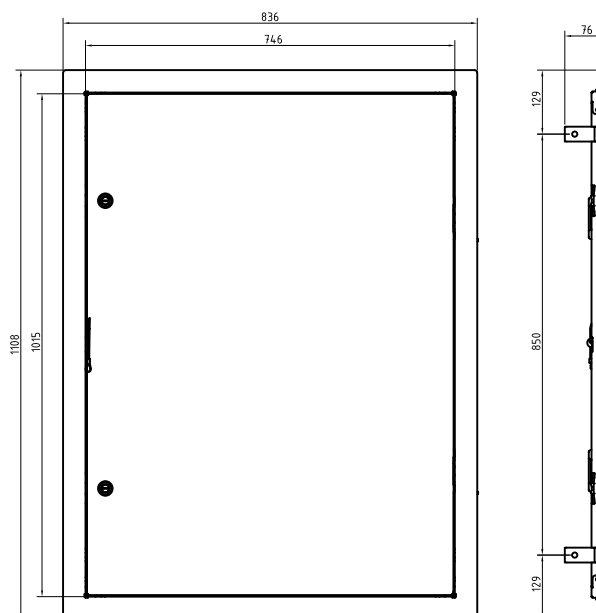


## DECKENGERÄT FÜR MEHRRAMANWENDUNG (1)



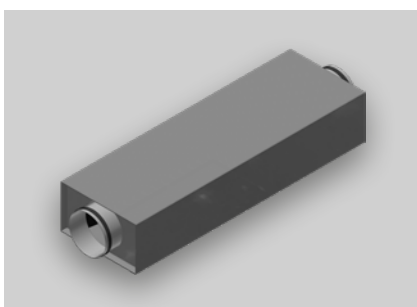
- 1 KomFlex 75 (6x)
- 2 ODA/EHA-Anschluss-Stutzen DN 100 NP (2x, wechselbar zur Seite)
- 3 Vorbereitung für ODA/EHA-Anschluss-Stutzen (2x)

## REVISIONSDECKEL (3)

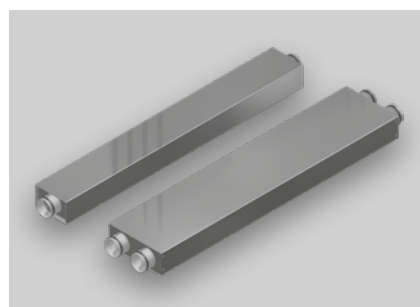




Design-Schalldämmventil SDV für Zuluft



Umlenkschalldämpfer USDF für Außenluft und Fortluft



Flachschalldämpfer PFSDW für Zuluft und Abluft

## Zubehör

### ERSATZFILTER

Sorgen bei regelmäßigem Austausch für eine einwandfreie Hygiene und Luftqualität, sowie für die Funktionstüchtigkeit und effiziente Betriebsweise des Gerätes.

Artikel	Artikelnummer
ODA-Filter ISO Coarse 70% (Außenluft – Vorfilter)	40LG0500006A
SUP-Filter ISO ePM1 55% (Zuluft – Feinfilter)	40LG0500007A
ETA-Filter ISO Coarse 70% (Abluft)	40LG0500006A

### DESIGN-SCHALLDÄMMVENTIL SDV

Zuluftventil für Wandmontage mit optimierten akustischen Eigenschaften. Kulissen mit Oberfläche aus Glasseide.

**Farbe:** weiß (RAL 9003). Andere Farben auf Anfrage.

**Material:** Stahlblech verzinkt

**Abmessungen:** B x H x T = 337 x 175 x 90 mm

Artikel	Artikelnummer
Design-Schalldämmventil SDV 100, Luftanschluss: ø 100 mm (System SAFE)	10SDV10003
Design-Schalldämmventil SDV 125, Luftanschluss: ø 125 mm (System SAFE)	10SDV12503
Design-Schalldämmventil SDV 125 ohne ILU, Luftanschluss: ø 125 mm ohne Bundkragen, Öffnung mit 4 mm Isolierung auf Rückseite abgedichtet	10SDV1250ILU03

### UMLENKSCHALLDÄMPFER USDF

- Eckiger Schalldämpfer mit strömungstechnisch und akustisch optimierten Kulissen in flacher Ausführung.
- Gehäuse aus verzinktem Stahlblech
- Kulissen mit hochfester, abriebsicherer und feuchtigkeitsabweisender Oberfläche aus Glasseide mit Absorptions- und Resonanzelementen zur optimalen Schalldämpfung
- Anschlussstutzen mit doppelter Lippendichtung zur Steckmontage

Artikel	Artikelnummer
Flacher Umlenkschalldämpfer ohne Revisionsdeckel, Luftanschluss: ø 100 mm (System SAFE), Abmessungen: B x H x L = 202 x 115 x 600 mm	08USDF100600

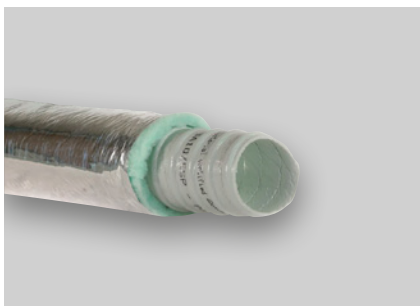
### FLACHSCHALLDÄMPFER PFSDW

Flachschalldämpfer mit Rohranschluss und eingebautem Lochblech inklusive Mineralwolle mit Glasseide verkleidet. Das äußere Gehäuse besteht aus verzinktem Stahlblech. Anschlussstutzen mit Lippendichtung für Steckmontage. (System SAFE) oder mit Zugsicherung (Dichtung 08TPEDR6275 muss separat bestellt werden).

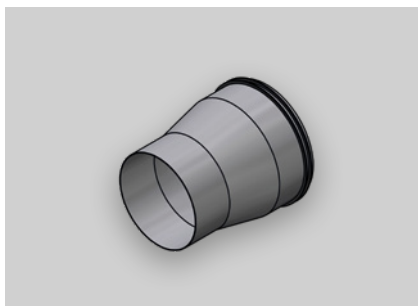
Steckmontage mit System SAFE	Artikelnummer
Flachschalldämpfer PFSDW, Luftanschluss: 1 x Ø 63 mm für KomFlex® 75, Abmessungen: B x H x L = 130 x 80 x 1000 mm	08PFSDW631000
Flachschalldämpfer PFSDW, Luftanschluss: 2 x Ø 63 mm für KomFlex® 75, Abmessungen: B x H x L = 220 x 80 x 1000 mm	08PFSDW6310002
Flachschalldämpfer PFSDW, Luftanschluss: 1 x Ø 63 mm für KomFlex® 75, Abmessungen: B x H x L = 130 x 80 x 500 mm	08PFSDW63500
Flachschalldämpfer PFSDW, Luftanschluss: 2 x Ø 63 mm für KomFlex® 75, Abmessungen: B x H x L = 220 x 80 x 500 mm	08PFSDW635002
Flachschalldämpfer PFSDW, Luftanschluss: 1 x Ø 63 mm für KomFlex® 75, Abmessungen: B x H x L = 130 x 80 x 750 mm	08PFSDW63750
Flachschalldämpfer PFSDW, Luftanschluss: 2 x Ø 63 mm für KomFlex® 75, Abmessungen: B x H x L = 220 x 80 x 750 mm	08PFSDW637502

Steckmontage mit Zugsicherung	Artikelnummer
Flachschalldämpfer PFSDW, Luftanschluss: 1 x Ø 75 mm für KomFlex® 75, Abmessungen: B x H x L = 130 x 90 x 1000 mm	08PFSDW1751000ILNH
Flachschalldämpfer PFSDW, Luftanschluss: 2 x Ø 75 mm für KomFlex® 75, Abmessungen: B x H x L = 220 x 90 x 1000 mm	08PFSDW2751000ILNH
Flachschalldämpfer PFSDW, Luftanschluss: 1 x Ø 75 mm für KomFlex® 75, Abmessungen: B x H x L = 130 x 90 x 500 mm	08PFSDW175500ILNH
Flachschalldämpfer PFSDW, Luftanschluss: 2 x Ø 75 mm für KomFlex® 75, Abmessungen: B x H x L = 220 x 90 x 500 mm	08PFSDW275500ILNH





Kunststoffschlauch für Außenluft und Fortluft



Reduktion Safe RCFU



Modbus/KNX-Gateway

### KUNSTSTOFFSCHLAUCH ISOLIERT POH

Additivierte Polyolefinharzfolie mit antibakteriellem, schimmelhemmendem und antiviralem Materialschutz. Wärmeisolierende Beschichtung aus netzartigem und geschlossenzelligem PE-Schaum. Bei Verwendung des Kunststoffschlauches eignen sich die Anschlussstutzen ohne Lippendichtung besser für die Installation.

**Isolation:** 25 mm Polyesterfaser (16kg/m³)

**Betriebstemperatur:** -20°C bis +90°C (115°C Spitzenwert)

**Max. Betriebsdruck:** 2000 Pa

**Max. Luftgeschwindigkeit:** 20m/s

5 Laufmeter (LFM) = 1 Stück (STK)

Artikel	Artikelnummer
Kunststoffschlauch isoliert POH, Luftanschluss: ø 100 mm (Muffenmaß)	11POH10225

### REDUKTION SAFE RCFU

**Rohranschluss:** Ø 125 mm (System SAFE)

**NW Reduzierung:** Ø 100 mm (Muffenmaß)

**Gesamtlänge:** 145 mm

Ohne Sicken

Artikel	Artikelnummer
Reduktion Safe RCFU	11RCFU125100SV

### BOGEN EPP-B

EPP Bogen aus expandiertem Polypropylen zur schnellen Montage.

**Systemdruck:** max. 630 Pa

**Dichtheitsklasse:** C

**Wärmeleitfähigkeit:**  $\lambda = 0,035 \text{ W/mK}$

Artikel	Artikelnummer
øD = 125 mm, Winkel: 90°, Wandstärke: 15 mm, mit Muffe, Reibungsbeiwert: $\zeta = 0,21$	08EPPB1259015

### MUFFE EPP-MF

EPP Muffe aus expandiertem Polypropylen zur Verbindung von Rohren und Formstücken.

**Systemdruck:** max. 630 Pa

**Dichtheitsklasse:** C

**Wärmeleitfähigkeit:**  $\lambda = 0,035 \text{ W/mK}$

**Reibungsbeiwert:**  $\zeta = 0,16$

Artikel	Artikelnummer
øD = 125 mm, Wandstärke: 15 mm, mit Muffe	08EPPMF12515

### ROHR EPP-R

EPP Rohr aus expandiertem Polypropylen zur schnellen Montage.

**Systemdruck:** max. 630 Pa

**Dichtheitsklasse:** C

**Wärmeleitfähigkeit:**  $\lambda = 0,035 \text{ W/mK}$

Artikel	Artikelnummer
øD = 125 mm, Länge: 1000 mm, Wandstärke: 15 mm, mit Muffe, Reibungsbeiwert: $\zeta = 0,18$	08EPPR125151

### MODBUS/KNX-GATEWAY

Das Modbus/KNX Gateway ermöglicht die Anbindung eines Lüftungsgerätes an ein KNX-Bussystem. Dabei dient das Gateway als Bindeglied zwischen den beiden Bussystemen. Das Gateway ist dabei immer der Master am Modbus. Auf der KNX Seite hingegen, verhält es sich wie ein gewöhnliches KNX TP-1 Gerät. Dies ermöglicht eine zentrale Steuerung und Überwachung des Lüftungsgerätes durch ein KNX-System. Um die Konfiguration zu erleichtern, steht das „Config Tool“ ein DCA (Device Configuration App) für die ETS zur Verfügung. Mit diesem ist es möglich bereits bestehende Konfigurationen für das Gateway zu übernehmen.

**Abmessungen:** L x B x T = 18 x 100 x 60 mm

**Gewicht:** ca. 50 g

**Montage:** Hutschiene DIN Reiheneinbau 1TE

**Zulässige Umgebungstemperatur:** -5 – 45 °C

**Zulässige Lagertemperatur:** -25 – 70 °C

**Zulässige rel. Feuchte:** 5 – 93 % nicht kondensierend

**Schutzart:** IP20

**Spannungsversorgung:** KNX Bus ca. 8 mA

**Schnittstellen:** EIA-485, KNX-TP1

Artikel	Artikelnummer
Modbus/KNX-Gateway	08KNXGAC



## Technische Daten

Gerätetype	LG 100 UP – Unterputz		LG 100 AP – Aufputz	LG 100 DE – Decke
<b>Anwendung</b>	Einraumanwendung	Mehrraumanwendung	Einraumanwendung	Mehrraumanwendung
Art.Nr. Lüftungsgerät	08LG100UPF	08LG100UPF	08LG100APF	08LG100DEF(L)
Art. Nr. Lüftungsgerät mit Vorheizregister	08LG100UPFV	08LG100UPFV	08LG100APFV	08LG100DEF(L)V
Art.Nr. Lüftungsgerät, GLA-Funktion / Grundlüftung aktiv	08LG100UPFGLA	08LG100UPFGLA	08LG100APFGLA	08LG100DEF(L)GLA
Art. Nr. Lüftungsgerät mit Vorheizregister, GLA-Funktion / Grundlüftung aktiv	08LG100UPFVGLA	08LG100UPFVGLA	08LG100APFVGLA	08LG100DEFV(L)GLA
Art.Nr. Gehäuse	08LG100UPGERA	08LG100UPGMRA	im Gerät enthalten	im Gerät enthalten
Art.Nr. Designfront, RAL 9003 (andere Ausführungen und Farben siehe Seite 25)	08LG100UPAPDF1A	08LG100UPAPDF1A	08LG100UPAPDF1A	im Gerät enthalten




<b>Gerätedaten</b>				
<b>Lüftungsstufen</b>	1 – 2 – 3 – Automatik			
Stufe 1 – Grundlüftung (nicht auswählbar für die GLA-Version / Grundlüftung aktiv)	20	20	20	20
Stufe 2 – Normallüftung	42	56	42	56
Stufe 3 – Intensivlüftung	60	80	60	80
Automatik (bedarfsgeführt)	20 – 60	20 – 80	20 – 60	20 – 80

<b>Eigenschaften</b>				
Volumenstromkonstantfunktion	ja			
Feuchterege lung	ja			
Luftqualitätsregelung (VOC, eCO <sub>2</sub> )	ja			
Mechanische Verschlussklappe in der Außenluft und Fortluft	ja			

<b>Energieeffizienzklasse</b>	A	A	A	A
-------------------------------	---	---	---	---

<b>Kennwerte nach EN13141-8:2014 <sup>1)</sup></b>				
Temperaturverhältnis $\eta_{\theta, su}$	83,6 %	80,4 %	83,6 %	–
Feuchteverhältnis Zuluft $\eta_{x, su}$	69,1 %	64,3 %	69,1 %	–
Spezifische Eingangsleistung SEL	0,28 Wh/m <sup>3</sup>	0,32 Wh/m <sup>3</sup>	0,28 Wh/m <sup>3</sup>	–

<b>Kennwerte nach EN13141-7:2011 <sup>1)</sup></b>				
Temperaturverhältnis $\eta_{\theta, su}$	–	–	–	80,4%
Feuchteverhältnis Zuluft $\eta_{x, su}$	–	–	–	64,3%
Spezifische Eingangsleistung SEL	–	–	–	0,32 Wh/m <sup>3</sup>

<b>Klassifizierung Luftfilter gem. EN ISO 16890</b>	
 ODA-Filter (Außenluft – Vorfilter)	ISO Coarse 70% (Art.Nr.: 40LG0500006A)
 SUP-Filter (Zuluft – Feinfilter)	ISO ePM1 55% (Art.Nr.: 40LG0500007A)
 ETA-Filter (Abluft)	ISO Coarse 70% (Art.Nr.: 40LG0500006A)

<b>Betriebsbedingungen</b>	
zulässige Betriebstemperatur (Außenluft) mit / ohne Vorheizregister	–15 °C / –5 °C
Kondensatabführung	nicht erforderlich <sup>2)</sup>

<sup>1)</sup> Bei 70 % des max. Volumenstromes; entspricht Lüftungsstufe 2

<sup>2)</sup> Bei bestimmungsgemäßer Verwendung als Wohnraumlüftungsgerät tritt kein Kondensat auf



Gerätetype	LG 100 UP – Unterputz		LG 100 AP – Aufputz	LG 100 DE – Decke
Elektrik				
Elektrischer Anschluss	230 V / 1 ~ / 50 Hz / 13 A			
Leistungsaufnahme Lüftungsgerät	8 – 40 Watt			
Leistungsaufnahme Vorheizregister	280 Watt			
Materialien und Komponenten				
Innenteil	EPP und Stahlbleche verzinkt			
Designfront	Stahlblech verzinkt und pulverbeschichtet			–
Wärmeübertrager	Enthalpie - Gegenstromtauscher mit Polymermembran			
Ventilatoren	EC-Radialventilatoren			
Luftanschlüsse				
Außenluft / Fortluft	100 mm			
Mehrraumanschluss Zuluft	–	3 x KOMFLEX 75	–	3 x KOMFLEX 75
Mehrraumanschluss Abluft	–	3 x KOMFLEX 75	–	3 x KOMFLEX 75
Normschallpegeldifferenz				
Normschallpegeldifferenz D <sub>n,e,w</sub> Standby	57 dB(A)		55 dB(A)	n. a.
Normschallpegeldifferenz D <sub>n,e,w</sub> Betrieb	55 dB(A)		55 dB(A)	n. a.
Abmessungen und Gewicht				
Geräteabmessungen B x H x T (ohne Anschlüsse)	547 x 937 x 202 mm		525 x 908 x 200 mm	587 x 937 x 203 mm
Gewicht	25 kg		25 kg	25 kg
Designfront	525 x 908 x 43 mm		525 x 908 x 43 mm	–
Gewicht	5 kg		5 kg	–
Zertifizierungen				
TÜV geprüft	ja			
Bauaufsichtliche Zulassung (DIBt)	Z-51.3-489			Z-51.3-490



## Schalldaten

Einraumanwendung LG 100 UP und LG 100 AP		Volumenstrom m³/h		
		25	42	60
Gehäuse	Schalldruckpegel in 1 m Abstand $L_{PA,1m}$ dB(A)	< 20	22	29
	Schallleistungspegel $L_{WA}$ dB(A)	29	35	43
Außenluft / Fortluft	Schallleistungspegel $L_{WA}$ dB(A) Wetterschutz	41	53	62
	Schallleistungspegel $L_{WA}$ dB(A) Laibung	39	50	58

Mehrraumanwendung LG 100 UP Aufteilung: Designfront ca. 1/3, KOMFLEX-Schläuche ca. 2/3		Volumenstrom m³/h			
		42	56	70	80
Gehäuse	Schalldruckpegel in 1 m Abstand $L_{PA,1m}$ dB(A)	< 20	22	27	29
	Schallleistungspegel $L_{WA}$ dB(A)	32	35	40	42
Außenluft / Fortluft	Schallleistungspegel $L_{WA}$ dB(A) Wetterschutz	48	55	57	64
	Schallleistungspegel $L_{WA}$ dB(A) Laibung	45	52	54	60

Deckengerät LG 100 DE		Volumenstrom m³/h			
		42	56	70	80
Gehäuse	Schallleistungspegel $L_{WA}$ dB(A)	31	37	41	45
Außenluft Stutzen	Schallleistungspegel $L_{WA}$ dB(A)	50	55	58	61
Fortluft Stutzen	Schallleistungspegel $L_{WA}$ dB(A)	51	56	63	67
Zuluft Stutzen	Schallleistungspegel $L_{WA}$ dB(A)	39	44	48	51
Abluft Stutzen	Schallleistungspegel $L_{WA}$ dB(A)	39	44	50	53



## Varianten der Designfront

Standardmäßig hat das LG 100 eine klassische weiße Front in RAL 9003. Mit verschiedenen Designfronten sind für die Unterputz- & Aufputzlösung architektonisch ansprechende Lösungen realisierbar. Die Varianten ermöglichen durch die individuellen Gestaltungsmöglichkeiten, eine Einbindung in die moderne Architektur. Alle Fronten können als Magnettafel verwendet werden. Zusätzlich sind die Glasvarianten auch mit Whiteboardstiften beschreibbar.

	Artikel	Artikelnummer
1	Designfront, Stahlblech verzinkt in RAL 9003 matt beschichtet*	08LG100UPAPDF1A
2	Designfront, Folie Prismen*	08LG100UPAPDF2A
3	Designfront, Folie Line-Art*	08LG100UPAPDF3A
4	Designfront, Glas weiss*	08LG100UPAPDF4A
5	Designfront, Glas grau*	08LG100UPAPDF5A
6	Designfront, Aluminium, RAL 9003, für wandintegrierte Lösung	08LG100WIDF

\* für Unterputz- & Aufputzlösung, Deckenlösung ausgenommen.



1) RAL 9003 matt



2) Prismen



3) Line-Art



4) Glas weiss



5) Glas grau

## Wandintegrierte Ausführung

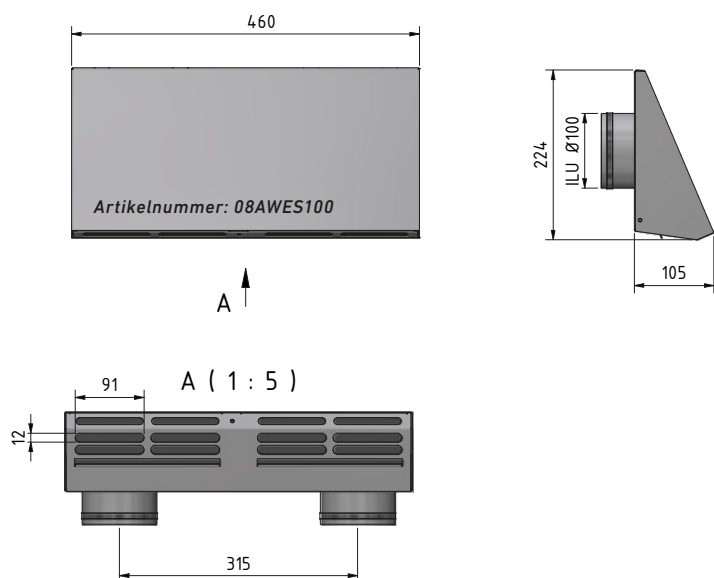


Designfront in RAL 9003 mit wandbündigem Abschluss

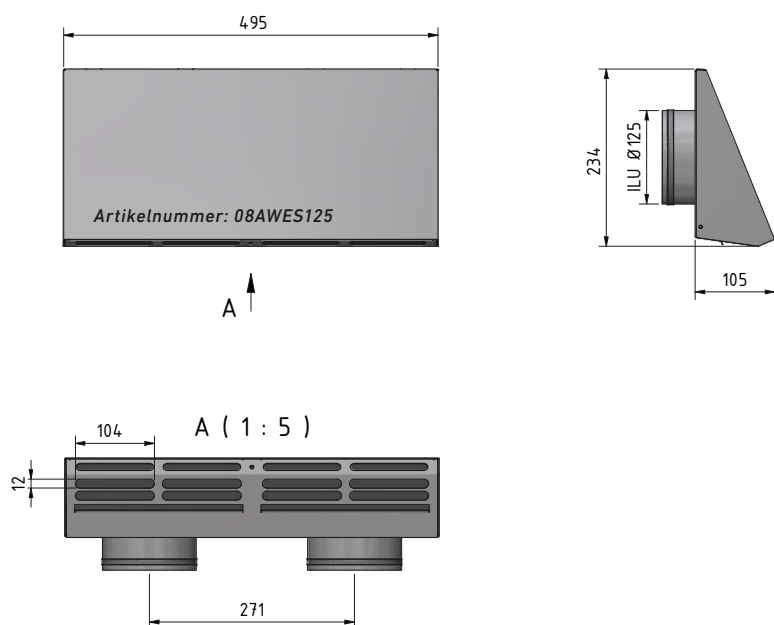


## Varianten der Außenwandelemente

Die verschiedenen Ausführungsvarianten der Außenwandelemente ermöglichen eine Einbindung in die moderne Architektur. Einfache Montage mit kompaktem Design. Lieferbar in Edelstahl V2A oder Stahlblech verzinkt und pulverbeschichtet in RAL 9003. Andere Farben auf Anfrage.



Bei Verwendung der ODA/EHA-Anschluss-Stutzen DN100



Bei Verwendung des EPP-Wanddurchführungselements



## LG 100 auf einen Blick!

- Dezentrales Lüftungsgerät mit optionalen Mehrraumanschlüssen
- Feuchteschutz und Komfortlüftung mit Wärmerückgewinnung
- Unterputz-, Aufputz- oder Deckenmontage
- Zweistufige Außenluftfilterung
- Ohne Kondensatablauf durch Enthalpietauscher
- Leise und effizient
- VOC/eCO2 Multisensor für Raumluftqualitätsmessung integriert
- Bedienung über die Pichler App. Das Lüftungsgerät unterstützt nur den WiFi/WLAN Standard 2,4 GHz.
- Hohe Schalldämmung
- Intelligente Feuchtesteuerung



**ErP 2018**

Erfüllt die Anforderungen an die Ökodesign-Richtlinie, lt. EU-Verordnung 1253/2014.

**EPREL gem. VO (EU) Nr. 1369/2017**

Gemäß VO (EU) Nr. 1369/2017 – Energieverbrauchskennzeichnung, Europäische Produktdatenbank, ist das Lüftungsgerät in der EPREL-Datenbank gelistet.



**klimaaktiv**  
Partner

**PASSIVHAUS**  
Austria

Mitglied  
**NETZWERK**  
**PASSIVHAUS**  
www.passivhaus.at

Für den Inhalt verantwortlich: J. Pichler Gesellschaft m.b.H. | Grafik und Layout: WERK1 Werbegraphik GmbH  
Fotos: J. Pichler Gesellschaft m.b.H. | Text: J. Pichler Gesellschaft m.b.H.  
Alle Rechte vorbehalten | Alle Fotos Symbolfotos | Änderungen vorbehalten | Version: 11/2025 de

**PICHLER**

*Lüftung mit System.*

**J. PICHLER**  
Gesellschaft m.b.H.

**ÖSTERREICH**  
9021 KLAGENFURT  
AM WÖRTHESSEE  
Karlweg 5  
T +43 (0)463 32769

**1100 WIEN**  
Doerenkampgasse 5  
T +43 (0)1 6880988

office@pichlerluft.at  
www.pichlerluft.at

**PICHLER**  
Lüftungstechnik G.m.b.H

**DEUTSCHLAND**  
86825 BAD WÖRISHOFEN  
Altwaterstraße 23  
office@pichlerluft.de  
www.pichlerluft.de

**PICHLER & CO d.o.o.**  
prezračevalni sistemi

**SLOWENIEN**  
2000 MARIBOR  
Cesta k Tamu 26  
T +386 (0)2 46013-50  
pichler@pichler.si  
www.pichler.si

**KLIMA DOP d.o.o.**  
klimatizacija i ventilacija

**SERBIEN**  
11070 NOVI BEOGRAD  
Autoput Beograd-Zagreb  
bb (Blok 52 – prostor GP  
„Novi Kolektiv“)  
T +381 (0)11 3190177  
office@klimadop.com  
www.klimadop.com